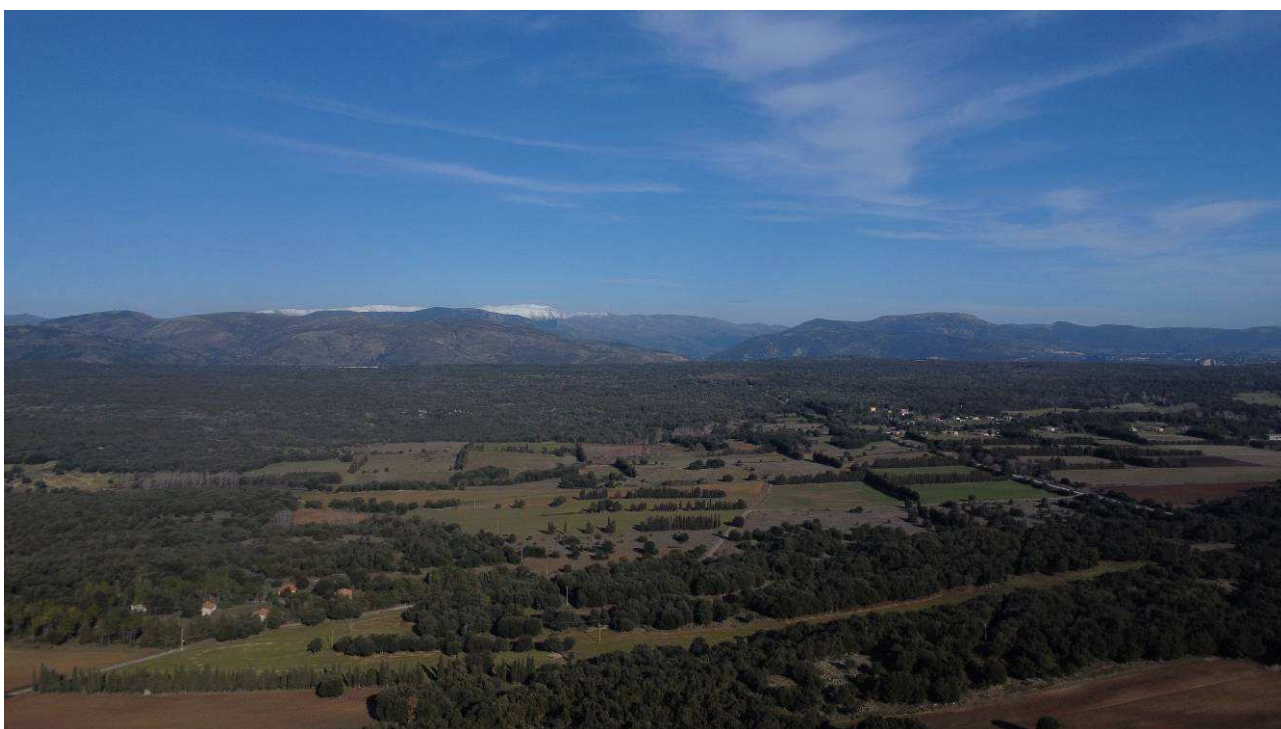


REPORTAGE LACONI

Dati meteo anno 2025



NB: L'autore non garantisce l'attendibilità e la precisione dei dati riportati. Si declina ogni responsabilità nell'eventuale utilizzo degli stessi da parte di terzi.

Il documento è pertanto suscettibile di variazione in seguito all'emanazione di eventuali dati ufficiali e certificati acquisiti successivamente.

Si ringraziano tutti i followers della pagina instagram www.instagram.com/laconimeteo che condividono con noi le loro immagini.

Si ringrazia per le misurazioni con i pluviometri manuali:

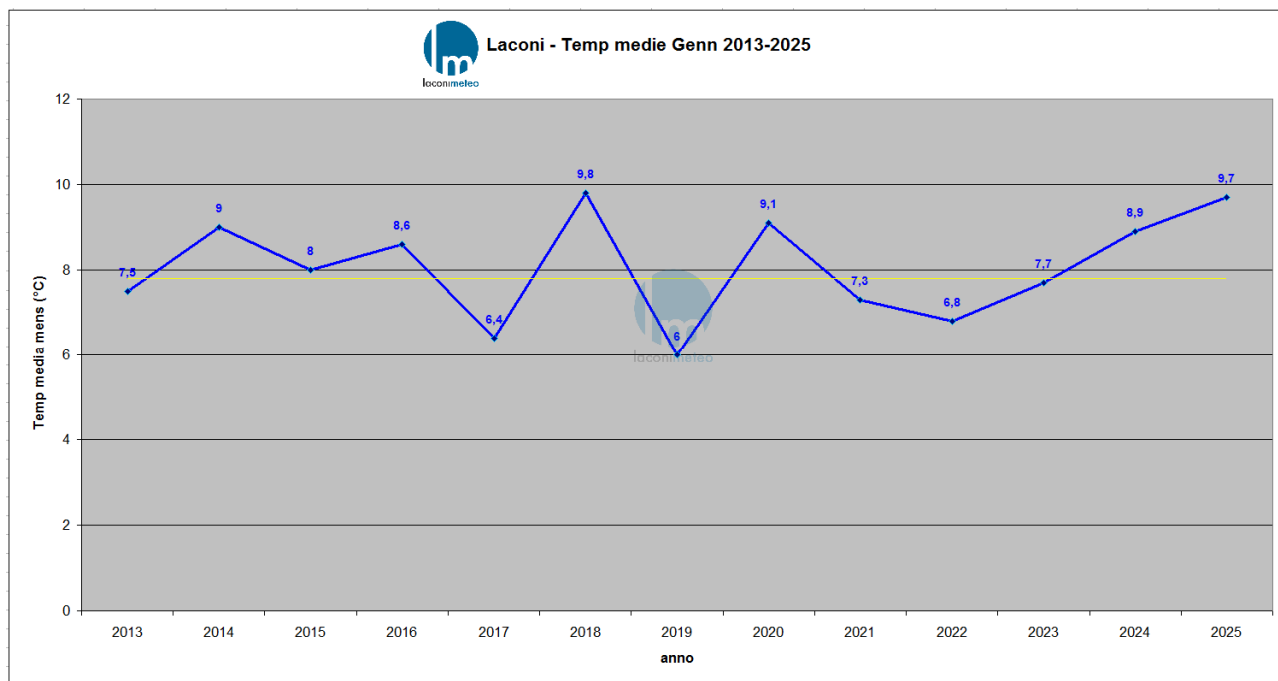
- Azienda Agricola A Modo Nostro - **Funtana Suergiu**
- Giampaolo e Ignazio Soddu – **Funtana Oniga**
- Vincenzo Piseddu e Mario Fulghesu – **Santa Sofia**
- Ignazio Corongiu – **Crastu**
- Azienda Agricola **Barrilli** di Matteo Corongiu
- Mario Curreli (**Cubeddu**)
- Marco Marrocu (**Trattodini**)
- Giorgio Manca (**Funtanamela**)
- Loc **Orrodolos** (laconimeteo)
- Davide Cau (**S'Orziada**)
- F.lli Argiolas (**Su Pardu**)
- Azienda Manca di Villahermosa (**Pardu de Cresia**)
- Paola Piseddu Az. Agricola Piseddu (**Fruscu** – Genoni)
- Gigi Porru meanasardometeo.it (**N.Nolza** – **Sant'Elia** – **Sa Scandula**, Meana) e Maurizio Vacca Meana
- Stazione meteo di Asuni

Si ringrazia inoltre Cristian Steri di www.meteobaudioni-laconi.it

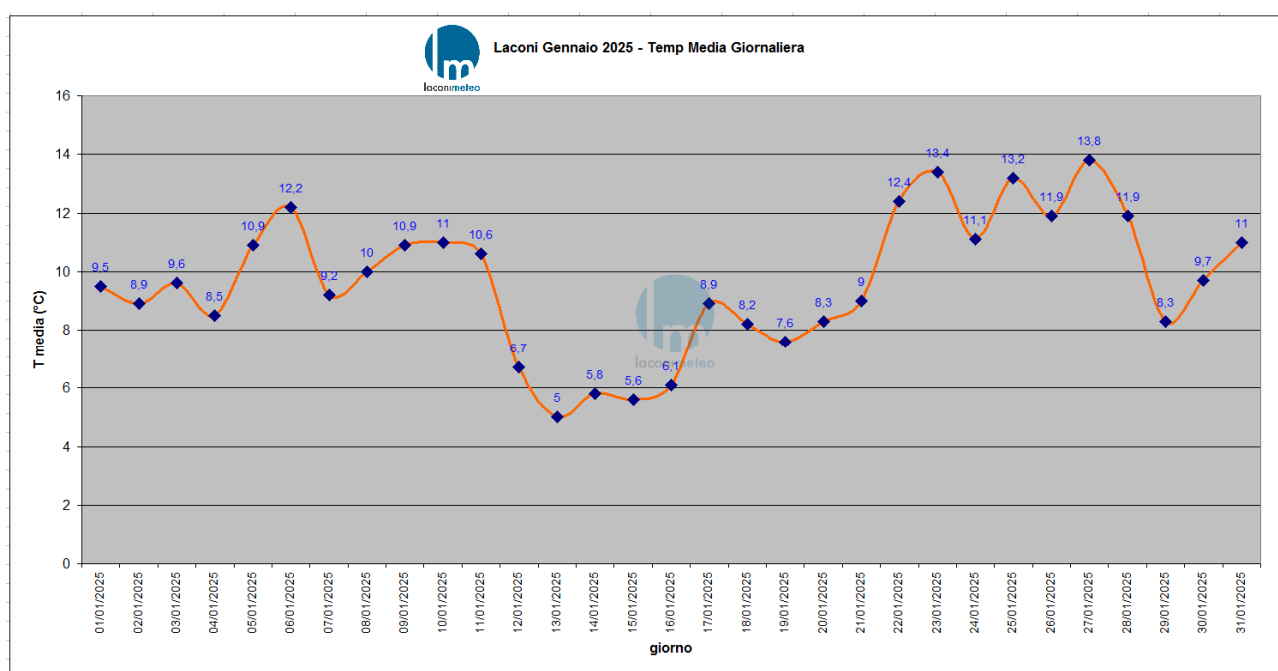
GENNARXU

Il mese termina registrando valori tutt'altro che nella media: partiamo dalle temperature.

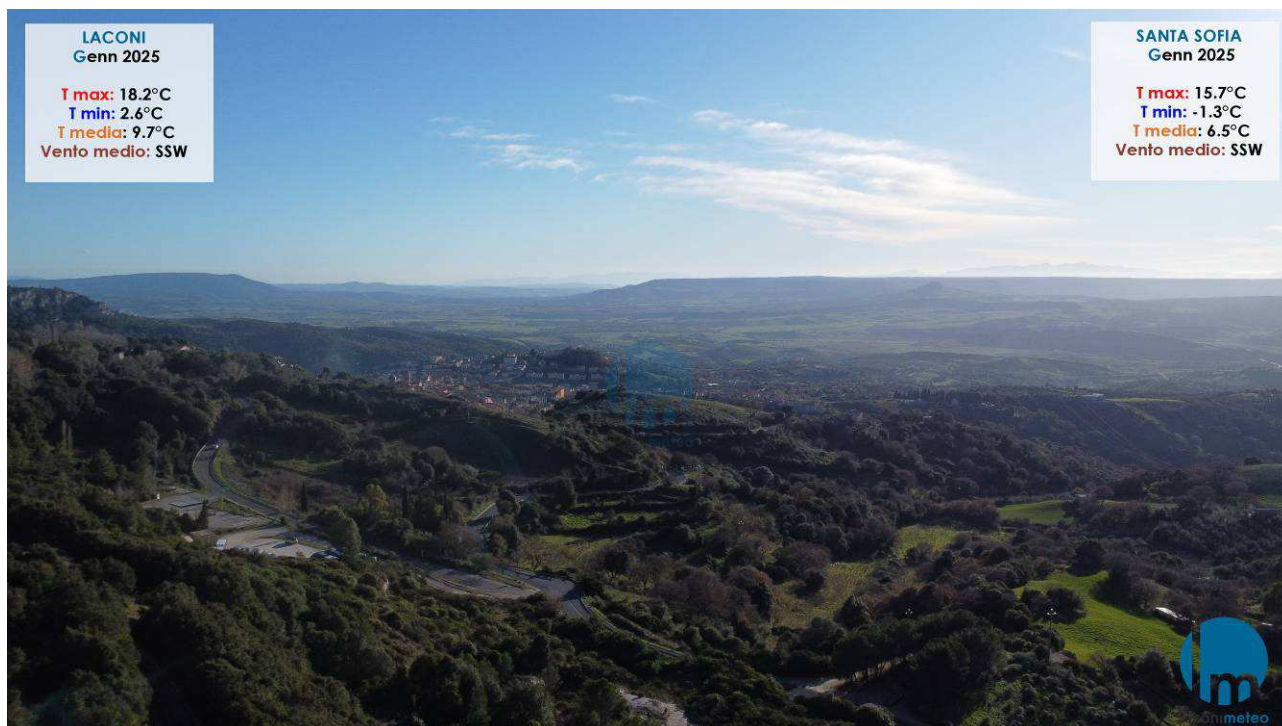
La temperatura media mensile risulta circa +2°C superiore al valore medio di riferimento. Il valore di 9.7°C è il secondo valore più alto dal 2013 a oggi (come possibile osservare dal grafico).



La parentesi fredda concentrata in appena 5 giorni (dal 12 al 16), per il resto del mese, in particolare dal 20 al 31 le temperature medie giornaliere si attestano tra i 9°C e i circa 14°C (come possibile osservare dal grafico).



Santa Sofia registra un valore di temperatura media mensile di 6.5°C, nettamente inferiore al valore di Laconi.



Anche i valori di pluviometria risultano al di sotto del valore medio di riferimento infatti 51 mm registrati nel centro urbano sono il 62% del valore di riferimento.

Le piogge nel nostro territorio sono state abbondanti nel settore est, via via decrescendo verso ovest, come possibile osservare dalle carte delle isoiete. Questi i valori registrati:

Santa Sofia 80 mm	Laconi 51 mm
Funtanamela 80 mm	S'Orziada 70 mm
Cubeddu 68 mm	Su Pardu 46 mm
Orrodolos 63 mm	Barrilli 53 mm
Funtana Suergiu 58 mm	Crastu 52 mm
Trattodini 64 mm	Pardu 'e Cresia 33 mm
Funtana Oniga 61.5 mm	N.ghe Nolza (Meana S) 66.8 mm
	Fruscu (Genoni) 40 mm

Inoltre

Modighina (Asuni) 32,8

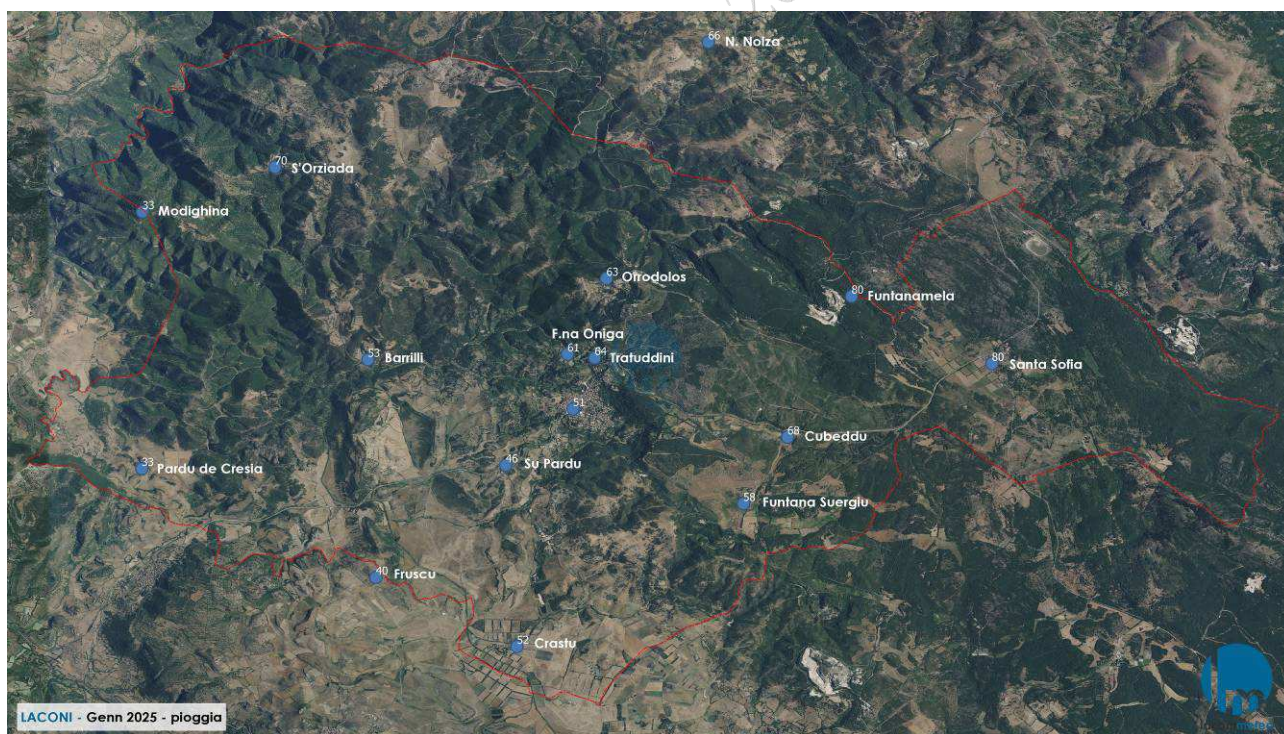
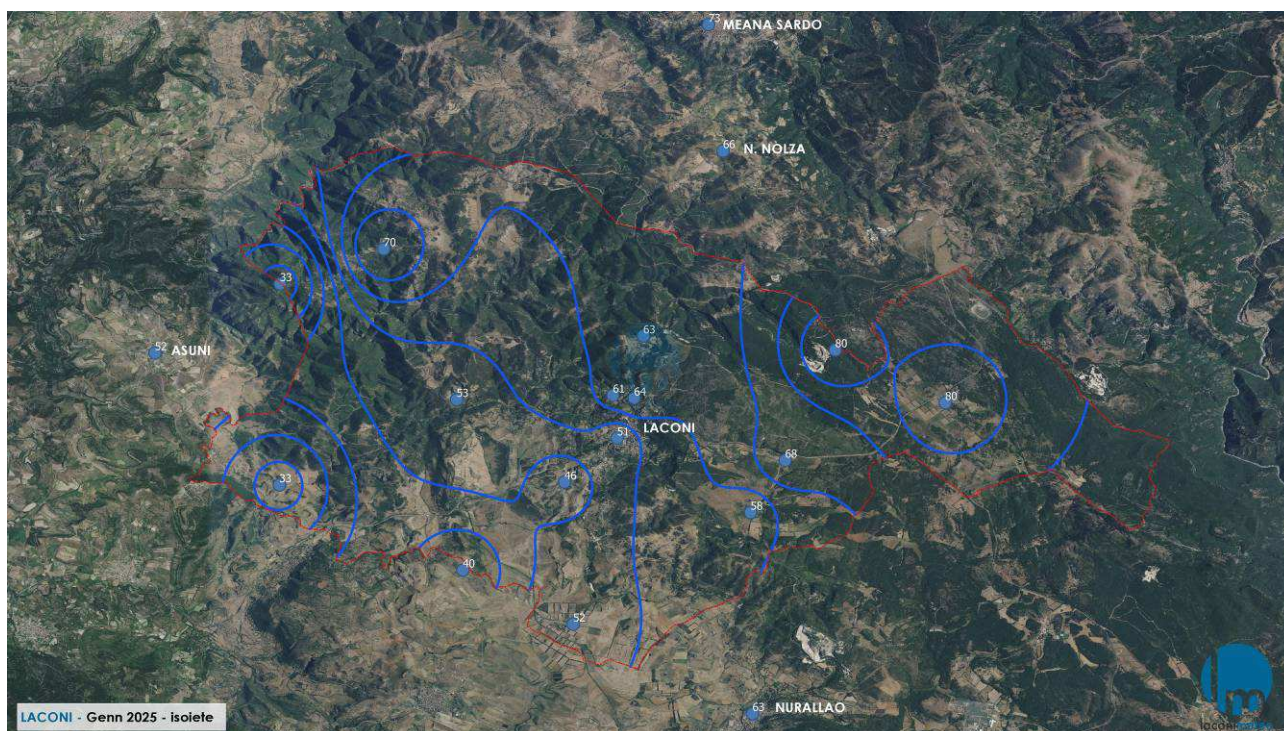
Asuni 52.3 mm

Aritzo 117.2 mm

Nurallao 80 mm

Meana 73 mm

Villanovatulo 70.6 mm



FREAXU

Aggiornamento meteo del mese “più freddo” dell’anno. Ci saremo aspettati di passare il mese al freddo invece siamo +2°C rispetto al valore medio, infatti la temperatura media mensile registrata dalla nostra stazione è di 9.8°C. Le temperature massime giornaliere hanno oscillato tra i 9.4°C e i 16.3°C, le minime non sono scese sotto i 3.8°C.

La stazione di Santa Sofia ha registrato un valore di temperatura media mensile di 7°C, temperature massime giornaliere tra i 8.2°C e i 15.6°C e minime sotto lo zero, -2.3°C.

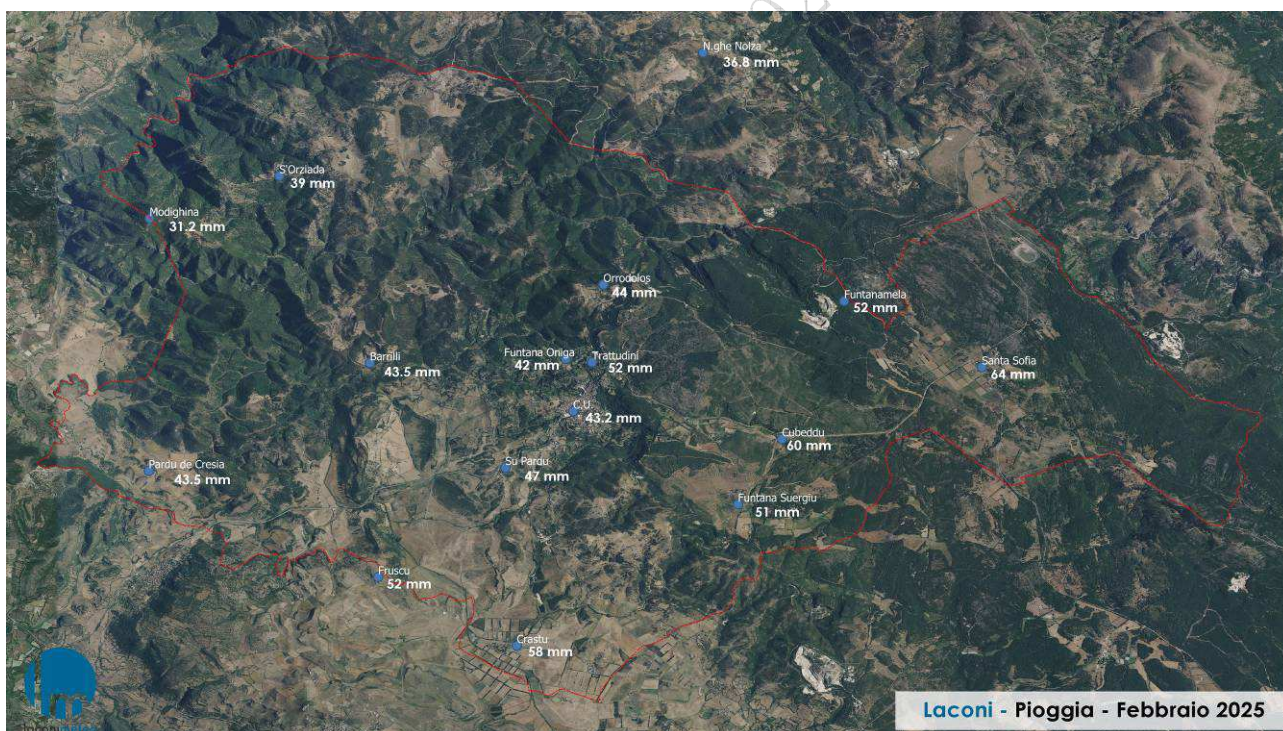
Riepilogo valori medi/estremi

Laconi	Santa Sofia
T max 16.3°C	T max 15.6°C
T min 3.8°C	T min -2.3°C
T media mensile 9.8°C	T media mensile 7.0°C

Per quanto riguarda le precipitazioni rileviamo un altro mese sotto media, infatti siamo appena al 55% del valore medio mensile. La distribuzione delle precipitazioni nel nostro territorio è stata disomogena, infatti passiamo dai 31 mm di Modighina ai 64 mm di Santa Sofia, dai 58 mm di Crastu ai 43 mm di Laconi.

Vediamo nel dettaglio:

Santa Sofia 64 mm	Barrilli 43.5 mm
Funtanamela 52 mm	Crastu 58 mm
Cubeddu 60 mm	Pardu Cresia 43.5 mm
Orrodolos 44 mm	N. Nolza (Meana) 36.8 mm
Funtana Suergiu 51 mm	Fruscu (Genoni) 52 mm
Trattodini 52 mm	Modighina (Asuni) 31.2 mm
Funtana Oniga 42 mm	Asuni 46.2 mm
Laconi 43.2 mm	Aritzo 65 mm
S'Orziada 39 mm	Meana 40.8 mm
Su Pardu 47 mm	Villanovatulo 57.6 mm



MRATZU - ABRILI

Si propone il resoconto dei due mesi, per fortuna piovosi, con valori di + 34% per marzo rispetto al valore medio e + 47% per aprile, soprattutto considerando che gennaio e febbraio son caduti solo il 58% del valore medio. Si consideri inoltre che il valore registrato ad aprile è il valore più alto registrato negli ultimi 15 anni (riferimento mese aprile).

Per quanto riguarda le temperature medie mensili osserviamo che marzo con 10.9°C presenta un +1°C rispetto al valore mensile, invece aprile con 13.1°C è in linea con il valore medio mensile di riferimento.

Vediamo i valori medi e estremi:

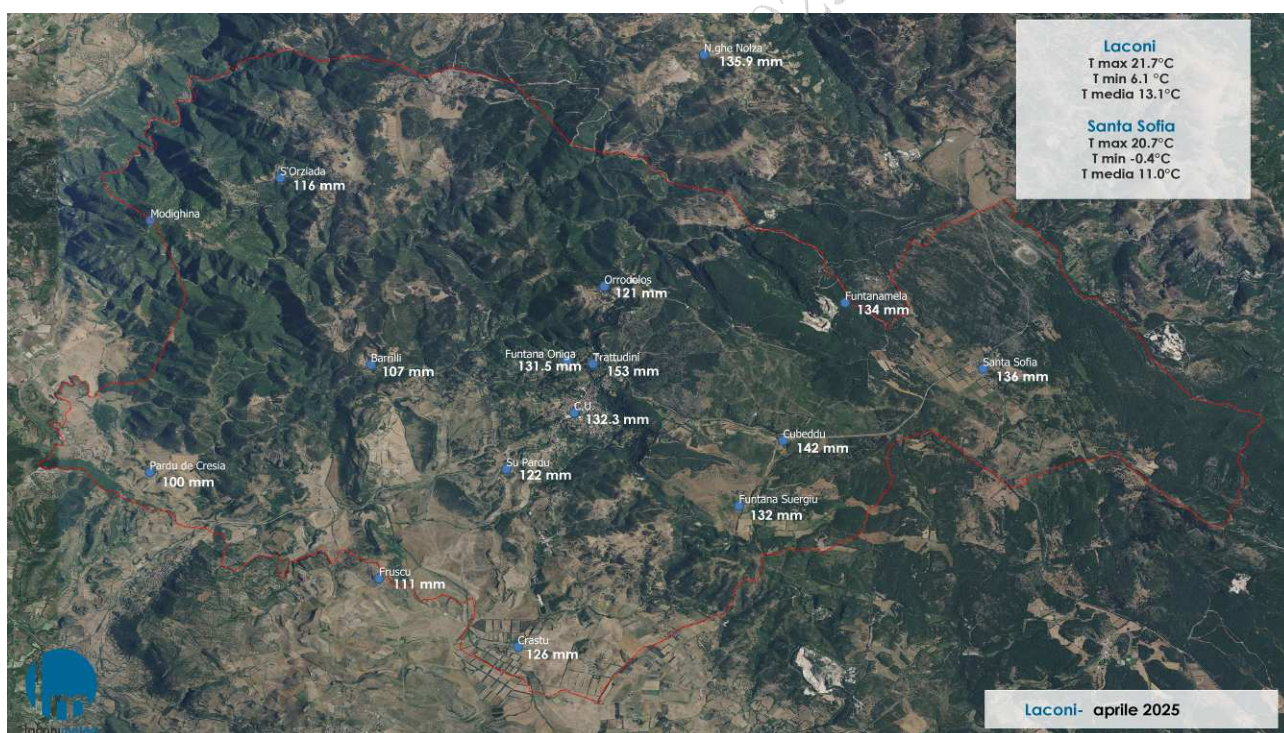
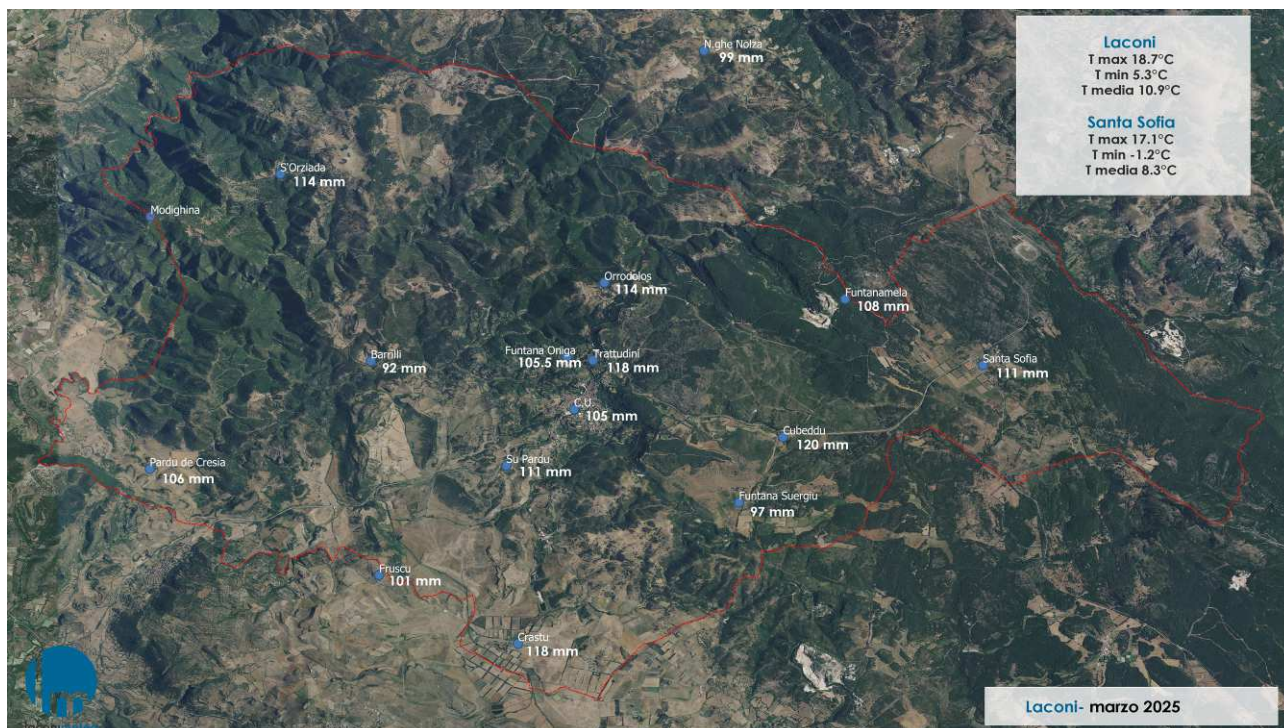
Marzo

Laconi	Santa Sofia
T max 18.7°C	T max 17.1°C
T min 5.3°C	T min -1.2°C
T media 10.9°C	T media 8.3°C

Aprile

Laconi	Santa Sofia
T max 21.7°C	T max 20.7°C
T min 6.1 °C	T min -0.4°C
T media 13.1°C	T media 11.0°C

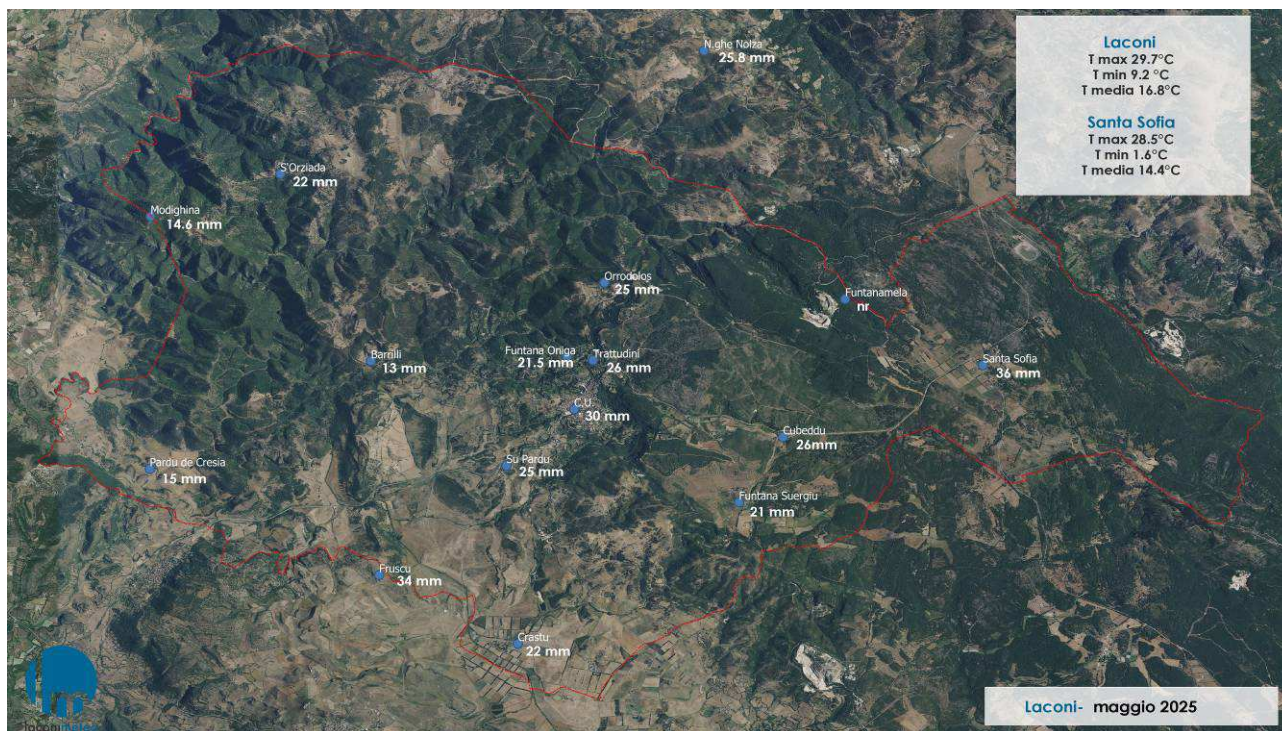
	mar	apr
Santa Sofia	111	136
Funtanamela	108	134
Cubeddu	120	142
Orrodolos	114	121
Funtana Suergiu	97	132
Trattodini	118	153
Funtana Oniga	105,5	131,5
Laconi	105	132,3
S'Orziada	114	116
Su Pardu	111	122
Barrilli	92	107
Crastu	118	126
Pardu Cresia	106	100
N. Nolza	99	135,9
Sa Scandula	97	145,2
Fruscu	101	111



MAIU

Valori estremi/medi

<p>Laconi</p> <p>T max 29.7°C</p> <p>T min 9.2 °C</p> <p>T media 16.8°C</p>	<p>Santa Sofia</p> <p>T max 28.5°C</p> <p>T min 1.6°C</p> <p>T media 14.4°C</p>
---	---



<p>Santa Sofia 36 mm</p> <p>Funtanamela nr</p> <p>Cubeddu 26 mm</p> <p>Orrodolos 25 mm</p> <p>Funtana Suergiu 21 mm</p> <p>Trattodini 26 mm</p> <p>Funtana Oniga 21.5 mm</p> <p>Laconi 30 mm</p> <p>S'Orziada 22 mm</p>	<p>Su Pardu 26 mm</p> <p>Barrilli 13 mm</p> <p>Crastu 22 mm</p> <p>Pardu Cresia 15 mm</p> <p>N. Nolz (M.S.) 25.8 mm</p> <p>Sa Scandula (M.S.) 28.2 mm</p> <p>Fruscu (Genoni) 34 mm</p> <p>Modighina 14.6 mm</p> <p>Asuni 22.2 mm</p>
---	--

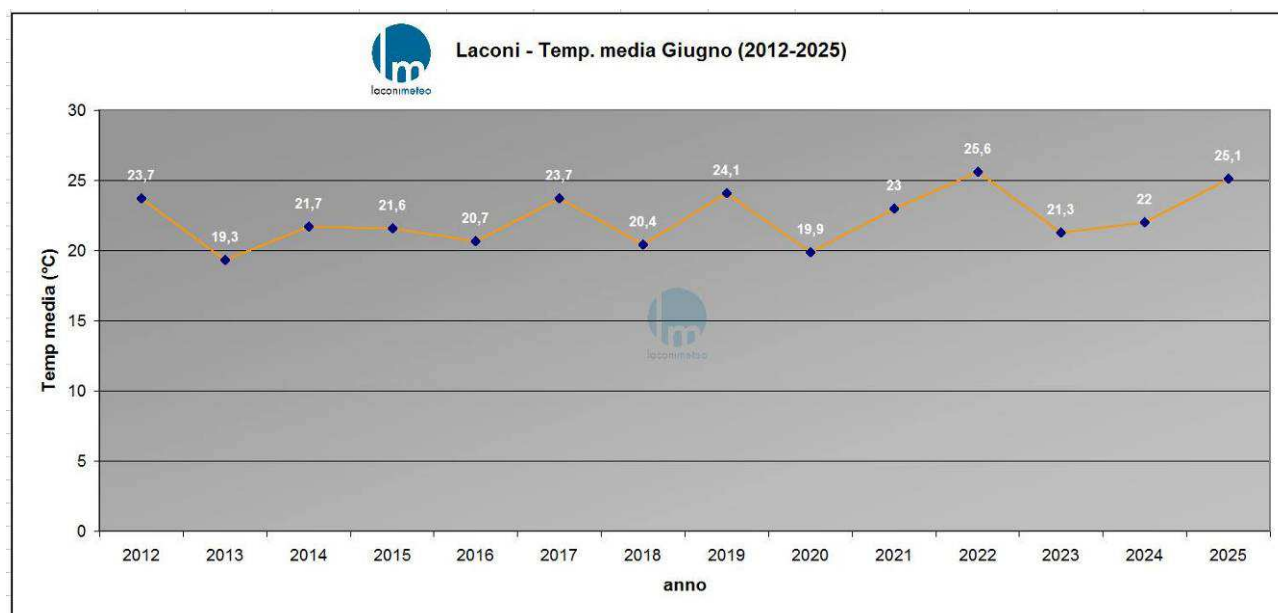
LAMPADAS

"Sa cajentura" si è fatta sentire nel mese di giugno. Con 25.1°C di temperatura media mensile Giugno '25 è il secondo più caldo degli ultimi 14 anni, secondo solo a giugno 2022.

Rispetto alla temperatura media tipica del mese di 21.8 °C (Arpas 2007-2023) siamo +3.3°C.

Valori Medi/Estremi

Laconi	Santa Sofia
T max 34.9°C	T max 34.6°C
T min 11.3°C	T min 6.7°C
T media 25.1°C	T media 22.6°C
Vento medio SW	Vento medio WSW



Le piogge, condizionate da rovesci molto localizzati, hanno interessato soltanto alcune località del nostro territorio, con cumulati poco significativi.

Santa Sofia 1.5 mm

Orrodolos 10 mm

Tratuddini 4 mm

Funtana Oniga 4 mm

Laconi 2.2 mm

ESTATE 2025

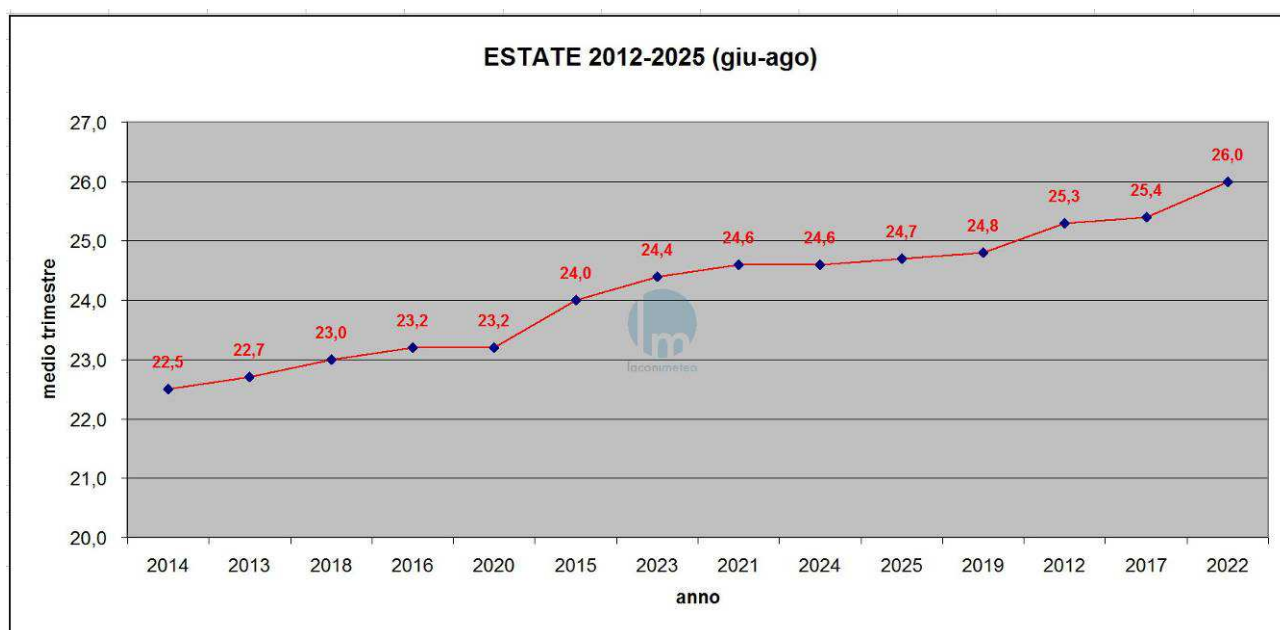
TREULAS – AUSTU

Estate 2025 a Laconi: la quinta più calda degli ultimi 14 anni.

Vediamo insieme i dati dell'estate meteorologica appena trascorsa:

- giugno, il mese più caldo del trimestre, nettamente superiore al valore medio di +3°C, secondo solo a quello del 2022;
- luglio termicamente nella norma, appena inferiore al valore medio con un episodio fresco gli ultimi 5-6 giorni del mese;
- agosto nella media con i primi 5 giorni e gli ultimi 10 giorni con temperature massime comprese tra i 24 e 33 gradi.

L'estate 2025, con 24.7°C, si posiziona al quinto posto tra le più calde dal 2012 ad oggi, dopo quelle del 2019, 2012, 2017 e 2022 (che raggiunse i 26°C).



LACONI - GIUGNO AGOSTO 2012-2025			
	GIU	LUG	AGO
2012	23,7	25	27,2
2013	19,3	24,4	24,3
2014	21,7	22,1	23,7
2015	21,6	26	24,4
2016	20,7	24,9	24,1
2017	23,7	24,9	27,7
2018	20,4	25,1	23,6
2019	24,1	25,2	25,2
2020	19,9	24,6	25,2
2021	23	25,6	25,3
2022	25,6	27,1	25,2
2023	21,3	27,8	24
2024	22	26	25,7
2025	25,1	24,6	24,4

Nel dettaglio:

Luglio

Laconi	Santa Sofia
T max 34.8°C	T max 34.2°C
T min 15.4°C	T min 8.3°C
T media 24.6°C	T media 22.4°C
Vento WSW	Vento W

Agosto

Laconi	Santa Sofia
T max 33.3°C	T max 33.3°C
T min 15.3°C	T min 9.3°C
T media 24.4°C	T media 21.8°C
Vento SSW	Vento WSW

Per quanto riguarda le precipitazioni osserviamo che non sono mancati i temporali, localizzati in alcune aree, pertanto con accumuli disomogenei nel nostro territorio. In particolare risultano più abbondanti nel mese di agosto e maggiormente distribuiti nel territorio.

Nel dettaglio

LUGLIO

Santa Sofia 8 mm

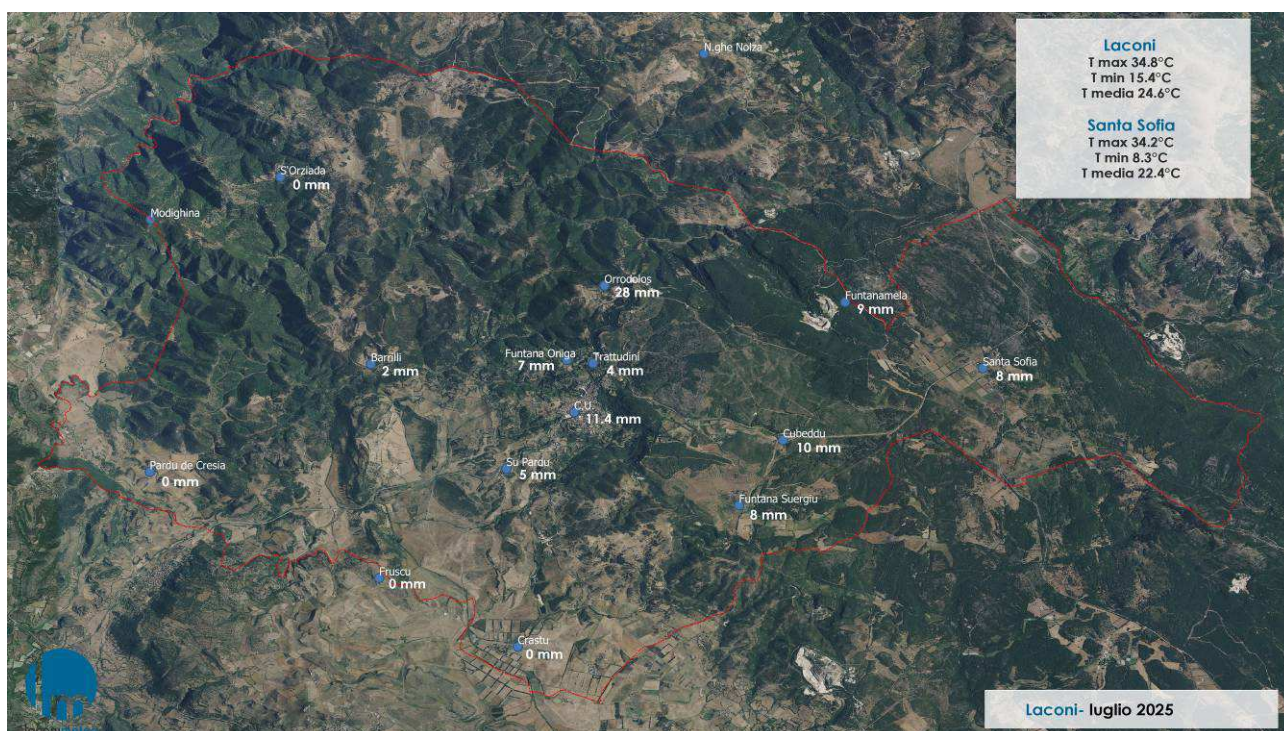
Funtanamela 9 mm

Cubeddu 10 mm

Orrodolos 28 mm

Funtana Suergiu 8 mm

Tratuddini 4 mm
 Funtana Oniga 7 mm
 Laconi 11.4 mm
 S'Orziada 0 mm
 Su Pardu 5 mm
 Barrili 2 mm
 Crastu 0 mm
 Pardu de Cresia 0 mm



AGOSTO

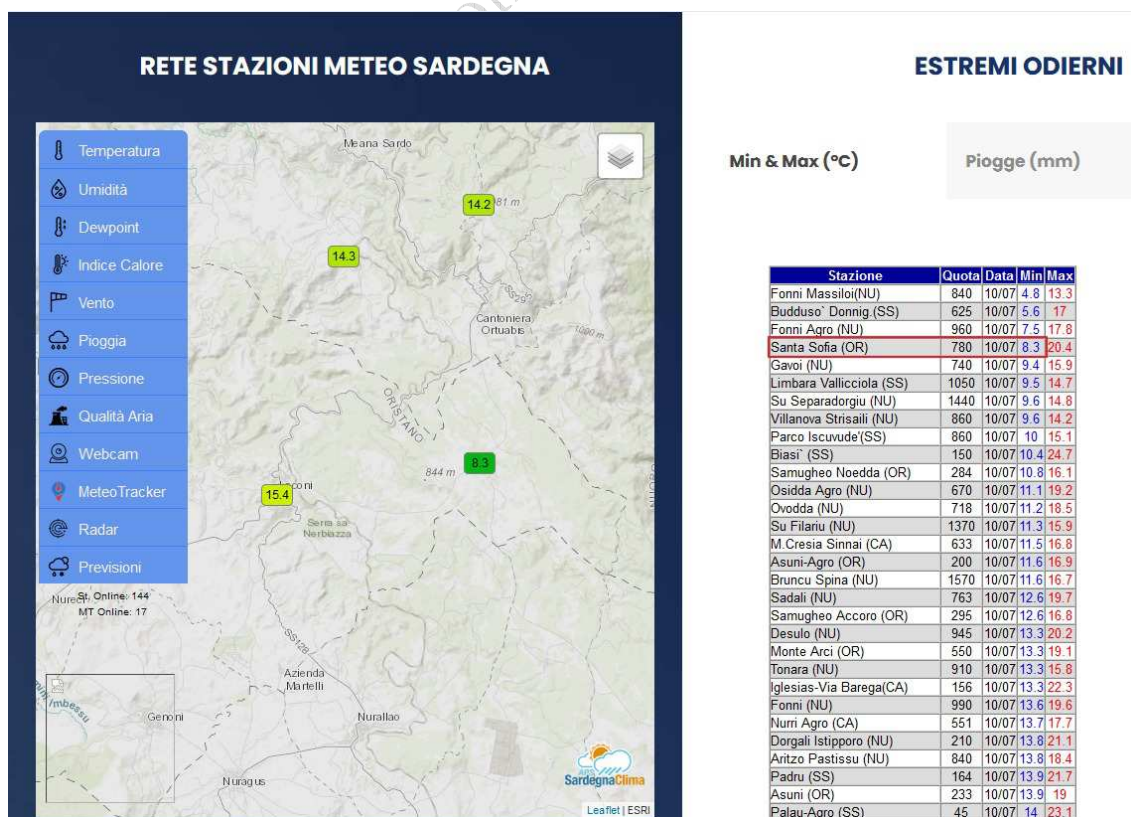
Santa Sofia 25 mm	Laconi 18.5 mm
Funtanamela 20 mm	S'Orziada 10 mm
Cubeddu 22 mm	Su Pardu 15 mm
Orrodelos 12 mm	Barrili 8 mm
Funtana Suergiu 25 mm	Crastu 28 mm
Tratuddini 14 mm	Pardu de Cresia 14 mm
Funtana Oniga 8 mm	



10.07.2025

Mattinata *freddina* in Borgata Santa Sofia: la minima registrata questa mattina alle ore 5.54 è di 8.3°C, rispetto alla minima registrata a Laconi di 15.4°C.

Questo valore non è raro in Borgata infatti il 16.07.2016 si registrarono 8.2°C, il 3.07.2017 8.6°C, il 10.07.2021 9.4°C.



4.07.2025

Questi sono 2 pluviometri manuali che utilizziamo per misurare gli accumuli nel nostro territorio, rispettivamente nelle località Orrodolos e Su Pardu, tra loro ad una distanza lineare di 3.7 km, relativamente vicini al centro abitato in cui sono caduti 10.8 mm.

Il pluviometro di Orrodolos ha registrato 28 mm mentre quello di su Pardu 5 mm.

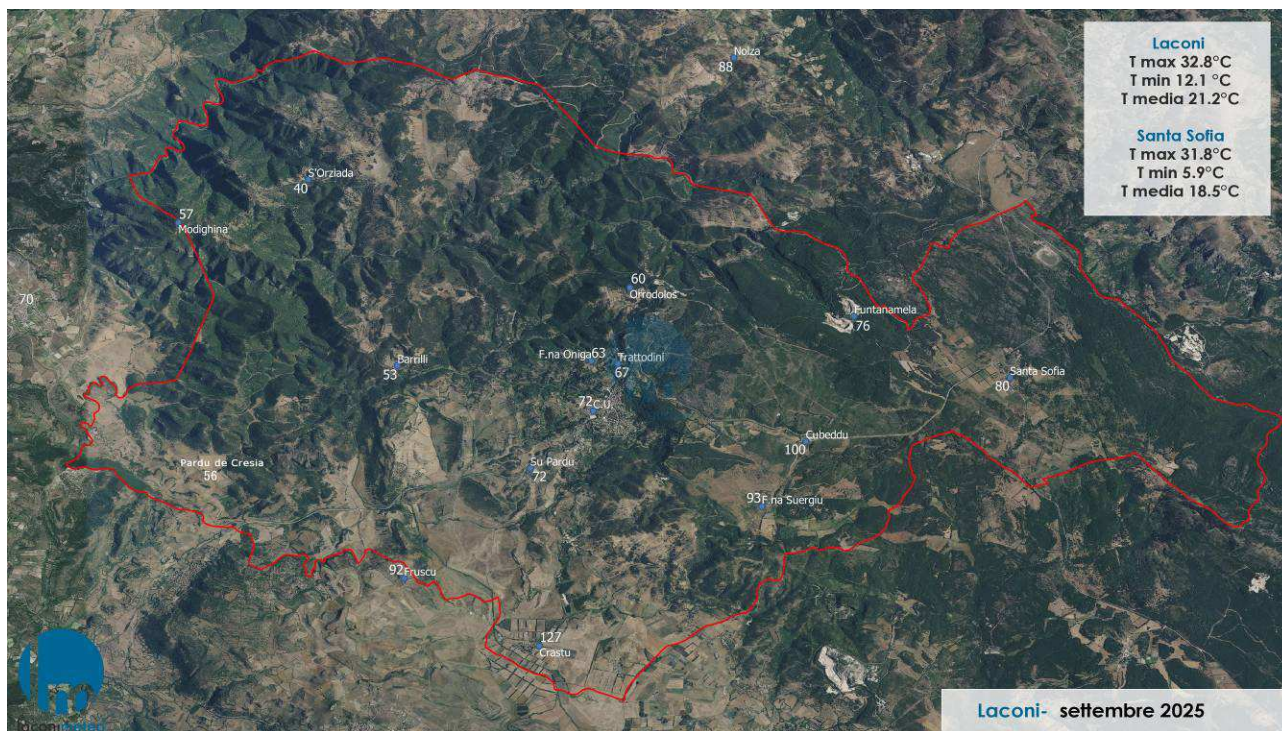
Un chiaro esempio di rovescio localizzato.



CABUDANNI

Settembre è risultato nel complesso leggermente più piovoso della media, con i surplus precipitativi osservati in particolare sulle zone orientali e sud orientali del territorio. Su questi settori si sono osservati diffusamente cumulati mensili superiori a 80 mm con punte fino a oltre 120 mm .

Discorso opposto si può fare per buona parte occidentale dove i cumulati mensili sono stati diffusamente tra i 40 e 75 mm.



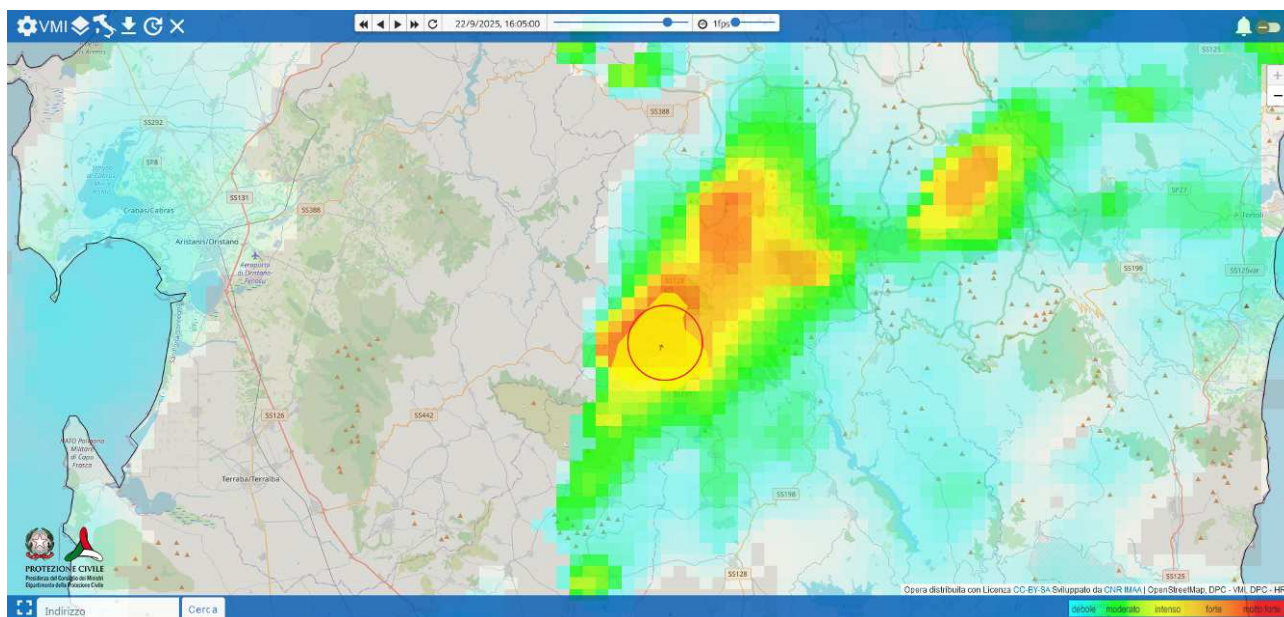
Nel dettaglio

Santa Sofia 80 mm	S'Orziada 40 mm
Funtanamela 76 mm	Su Pardu 72 mm
Cubeddu 100 mm	Barrili 53 mm
Orrodolos 60 mm	Crastu 127 mm
Funtana Suergiu 93 mm	Fruscu 92 mm
Tratuddini 67 mm	Pardu de Cresia 56 mm
Funtana Oniga 63 mm	N. Nolza 88 mm
Laconi 72 mm	Modighina 57 mm
	Asuni 70 mm

Per quanto riguarda i valori medi/estremi:

Laconi	Santa Sofia
T max 32.8°C	T max 31.8°C
T min 12.1°C	T min 5.9°C
T media 21.2°C	T media 18.5°C

22.09.2025

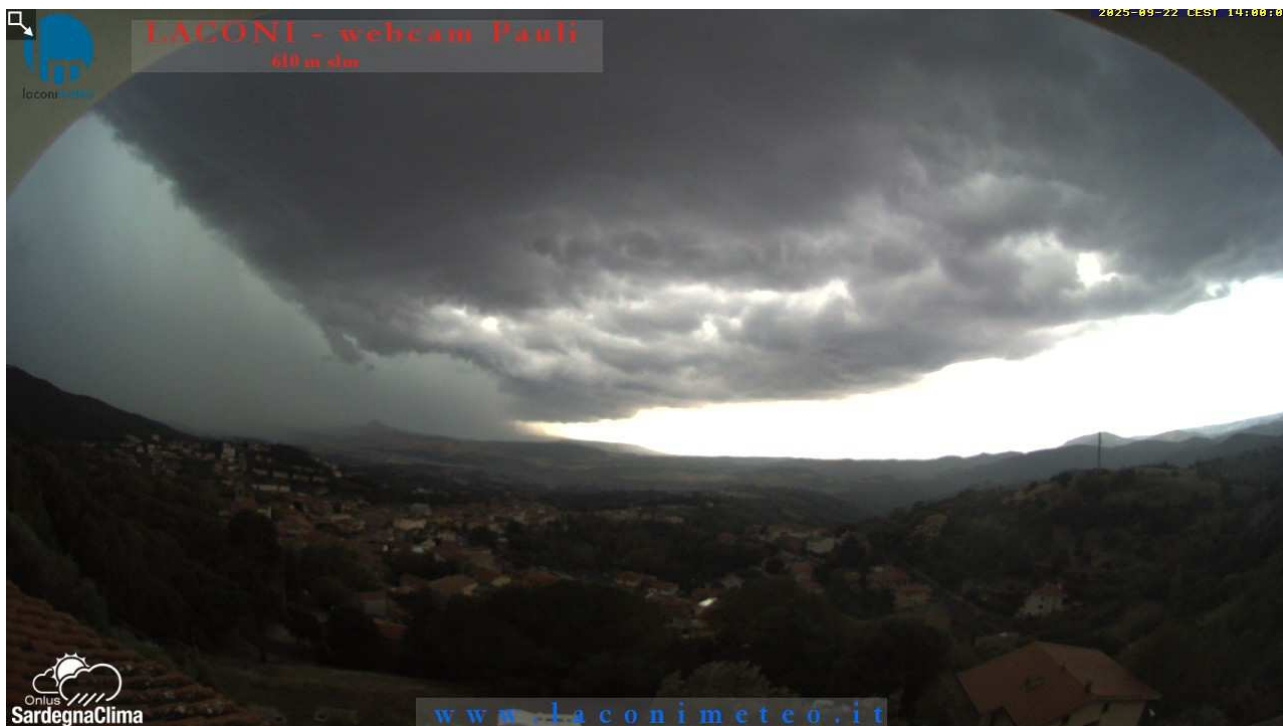


Scansione Radar DPC del 22.09.2025

Anche il territorio di Laconi oggi è stato interessato da un nubifragio (pioggia violenta in breve tempo), in particolare il settore sud: alle ore 16.40 il nostro pluviometro manuale di Crastu (grazie a Ignazio Corongiu noto Ercole) registrava 45 mm di accumulo. Laconi centro urbano alla stessa ora ne registrava 6.6 mm, mentre la stazione di Santa Sofia 19.5 mm.

Il pluviometro manuale in località Orrodolos alle ore 18.30 registrava 5 mm.

Con l'inizio della perturbazione la temperatura ha subito un rapido abbassamento dai 27.1°C delle 14.49 ai 17.2°C delle 16.34.



MESE DE LADAMINI

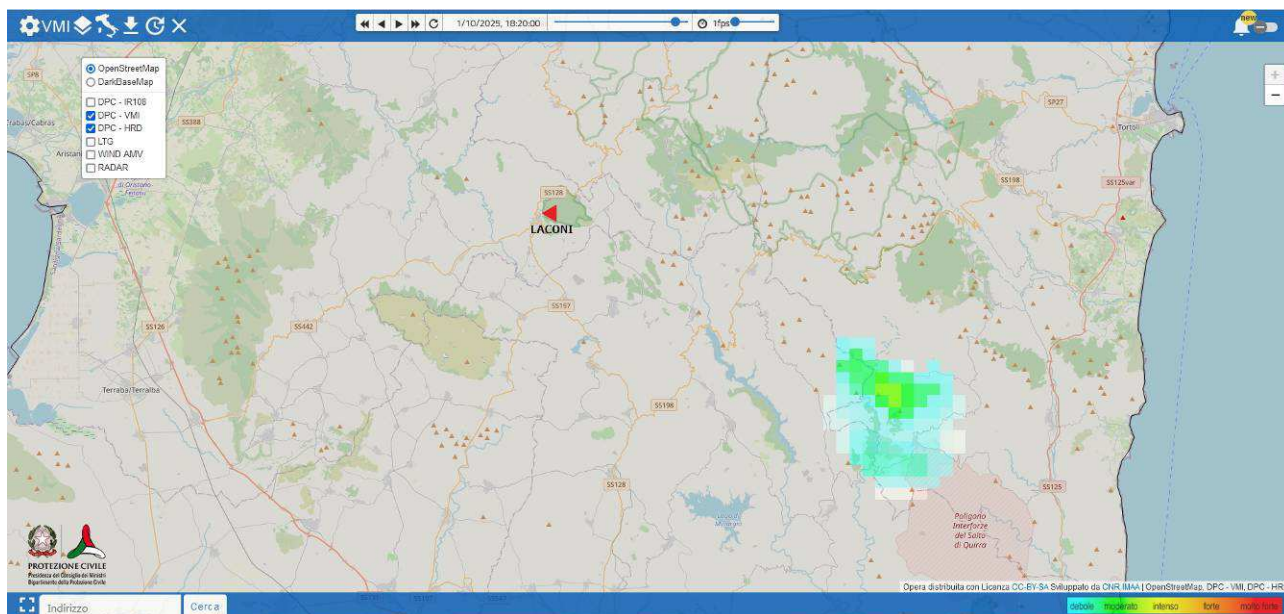
Le piogge cadute purtroppo rappresentano il 35% del valore medio mensile: 26 mm nel centro urbano rispetto ai 73 mm di valore medio mensile.

I valori di accumulo variano dai 30 ai 40 mm dai 600 m slm, ai 20-30 mm dai 500 m slm in giù. Si discostano i 38 mm di Pardu de Cresia, vicini ai 39 mm di Asuni.

La temperatura media mensile è in linea con il valore medio di riferimento.



Panorama e cumulonembi da Laconi. - 1 ottobre 2025 ore 18.20.



Scansione Radar DPC del 01.10.2025

LACONI – Anno 2025
di Gianluca MELOSU

Oltre 20 km di distanza lineare tra il punto di osservazione nel territorio di Laconi e Monte Santa Vittoria di Esterzili, con lo spettacolare cumulonembo formatosi questa sera, visibile tra le 18 e 19 verso Sud Est.



ONNIASANTU

E' stato un novembre decisamente strano! Fa caldo, piove, fa freddo, nevica.

I primi 19 giorni del mese hanno registrato, a Laconi, temperature massime giornaliere comprese tra 13 e 21°C.

Le giornate del 21 e 22 novembre, le più fredde del mese, hanno registrato temperature medie giornaliere tra 3.1°C (giorno 22) e 4.7°C (giorno 21).

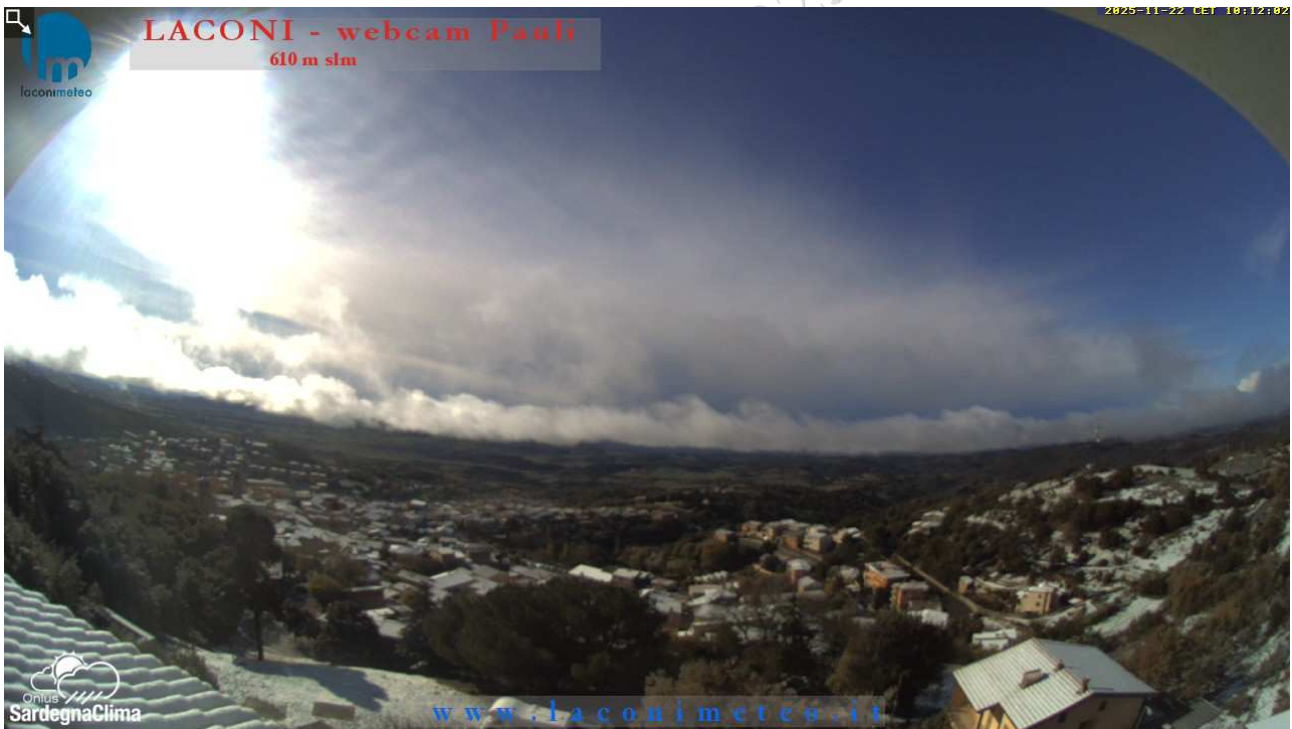
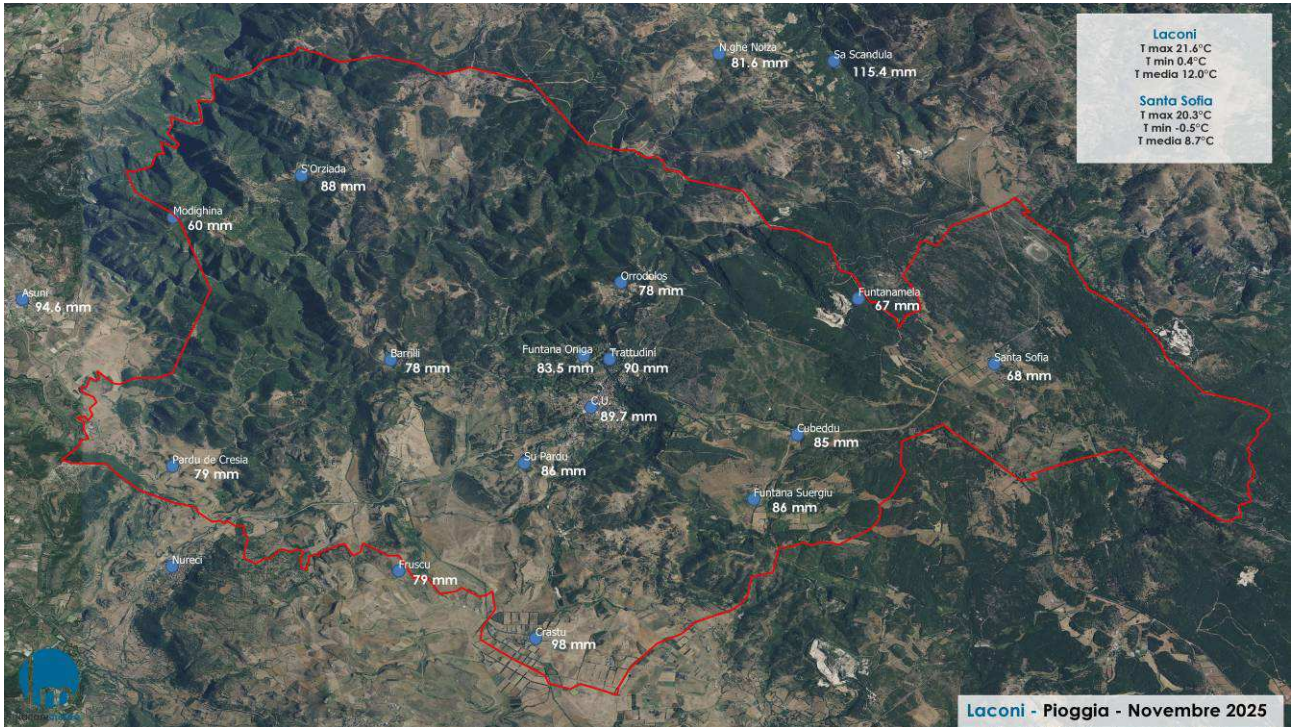
Il giorno 22 Laconi si è risvegliata sotto un velo bianco di neve, insolita per il periodo; nella Borgata di Santa Sofia si sono misurati 18 cm di accumulo alle ore 11.00 (foto di Claudio Cossu).

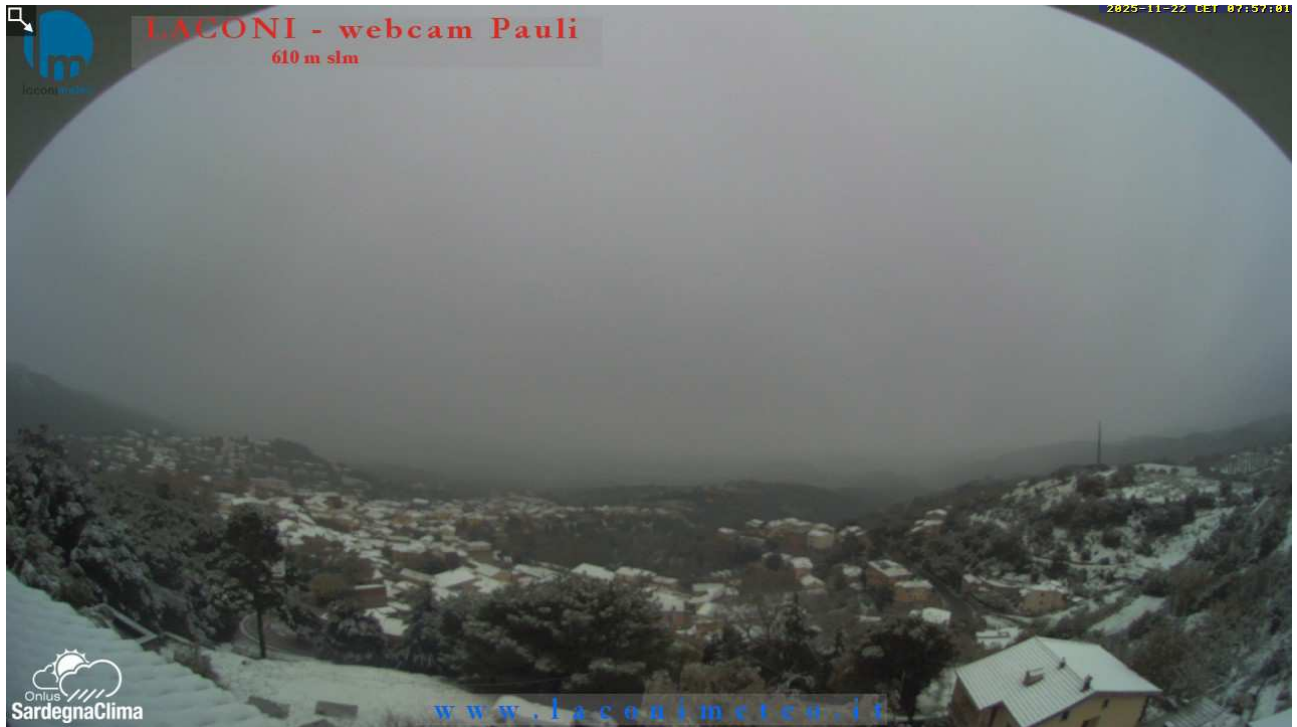


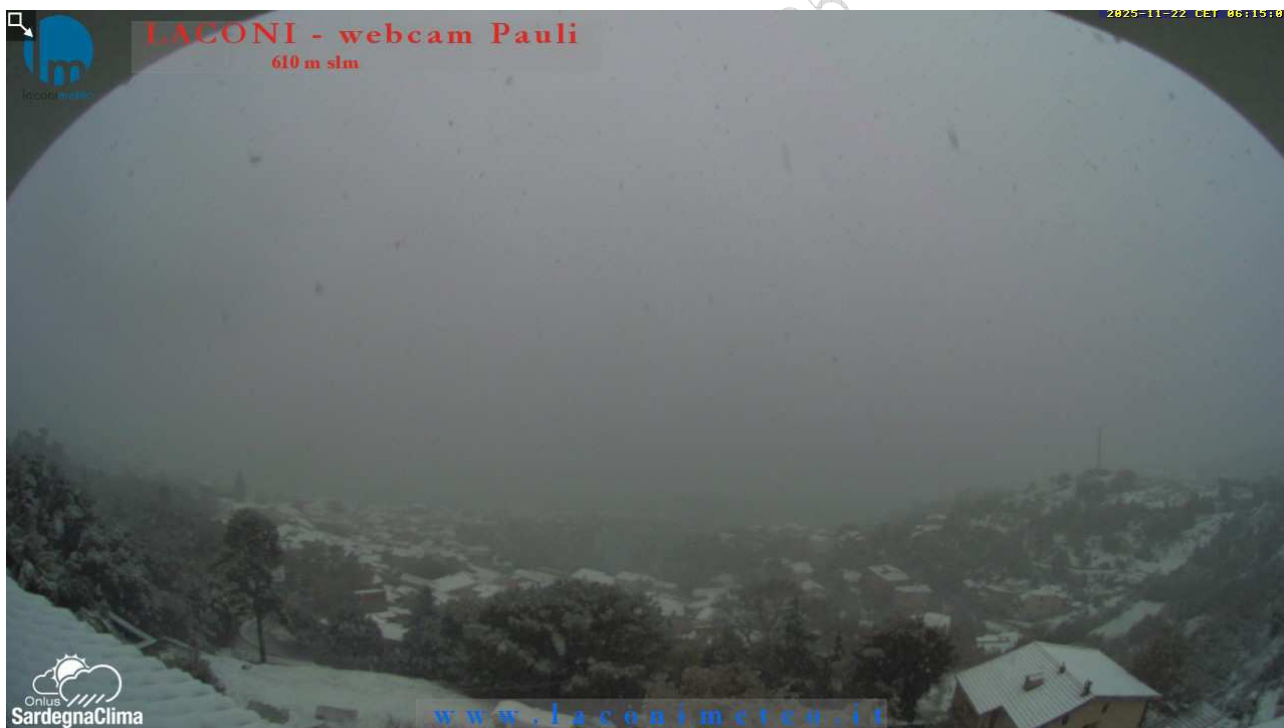
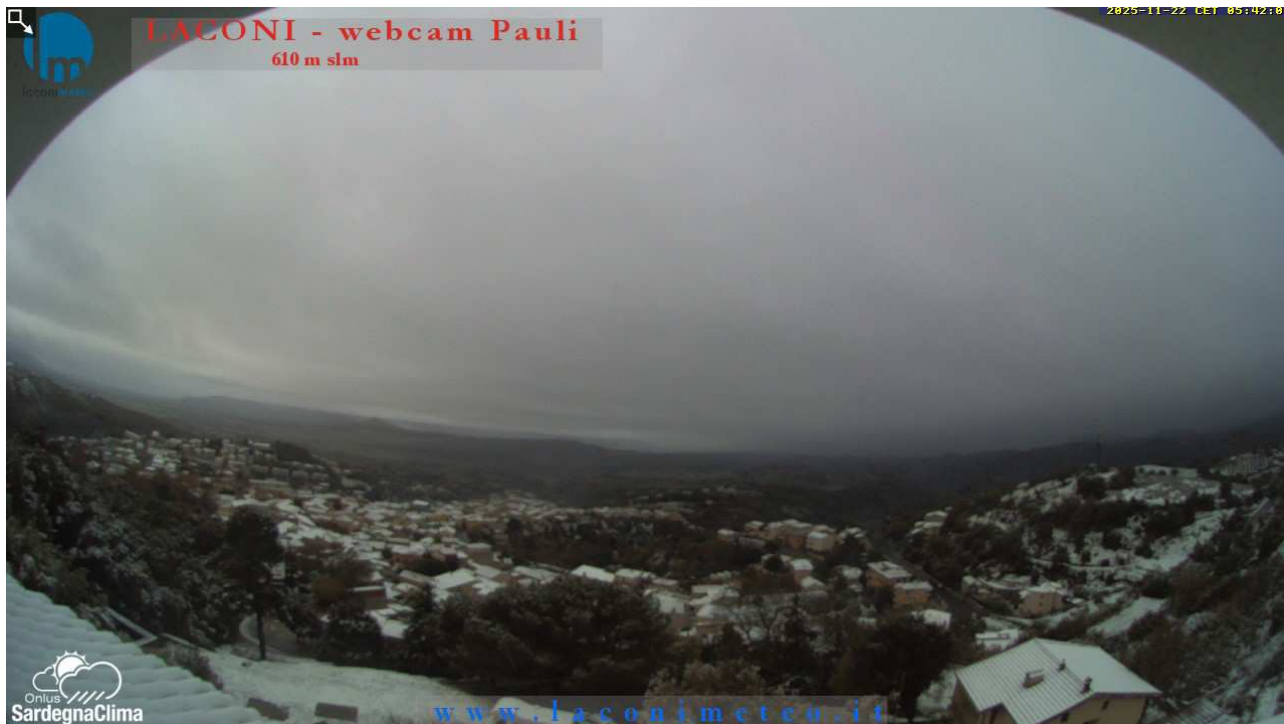
Le temperature massime, dal 23 al 30 novembre, erano comprese tra 8°C e 14°C. La temperatura media mensile di Laconi è pari a 12°C, mentre a Santa Sofia di 8.7°C.

La giornata più calda del mese si è registrata il giorno 15 con 21.6°C di temperatura massima e 17.6°C di temperatura media giornaliera. Il valore mensile è inferiore del 10% al valore medio mensile di riferimento.

Santa Sofia 68 mm	S'Orziada 88 mm
Funtanamela 67 mm	Su Pardu 86 mm
Cubeddu 85 mm	Barrili 77 mm
Orrodolos 78 mm	Crastu 98 mm
Funtana Suergiu 86 mm	Pardu de Cresia 79 mm
Tratuddini 90 mm	Fruscu (Genoni) 79 mm
Funtana Oniga 83.5 mm	N. Nolza 81.6 mm
Laconi 89.7 mm	Modighina 60 mm
	Asuni 94.6 mm





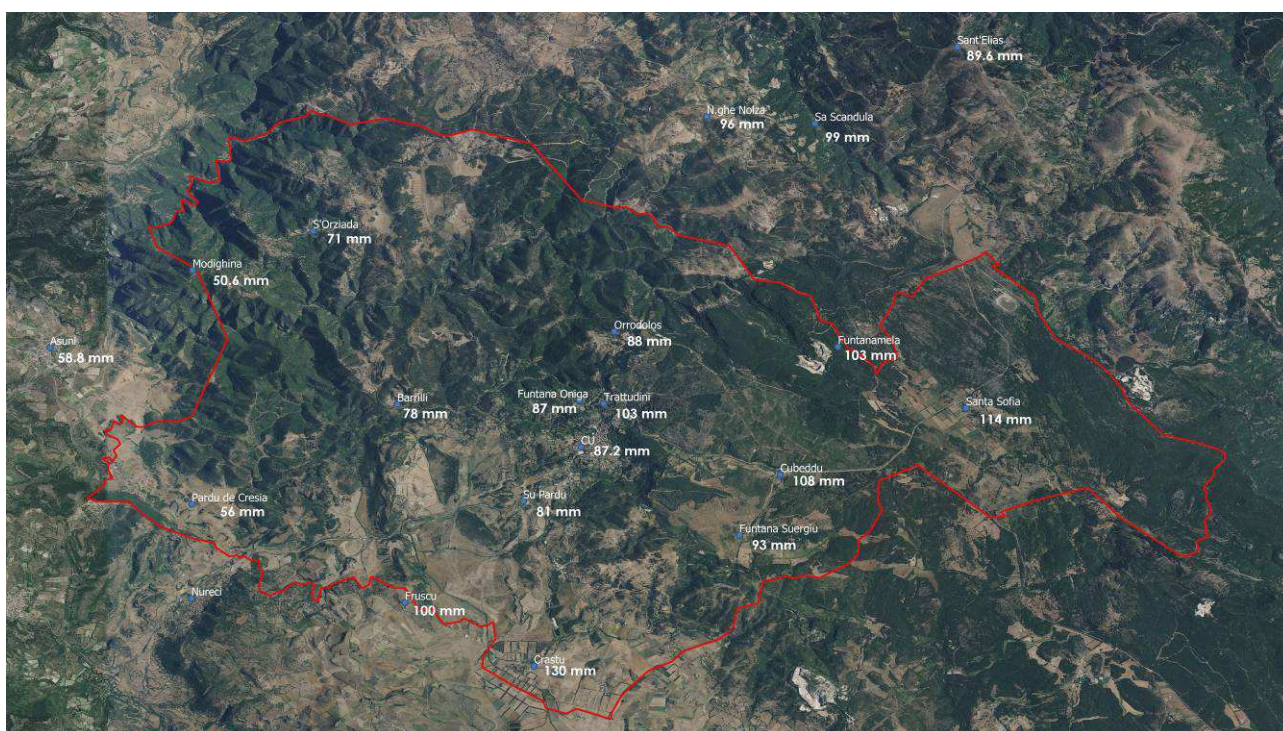


MESE DE IDAS

Dicembre 2025 tra i più miti-caldi degli ultimi 14 anni, con una temperatura media mensile di 10.7°C si posiziona al secondo posto dopo dicembre 2022 (12°C).

Laconi	Santa Sofia
T max 16.1°C	T max 15.7°C
T min 5.9°C	T min -0.2°C
T media 10.7°C	T media 8°C
Vento SSE	Vento SSW

Per quanto riguarda gli accumuli pluviometrici si osserva sono distribuite in maniera disomogenea da ovest verso est.



Nel dettaglio:

Santa Sofia 114.5 mm	Barrili 78 mm
Funtanamela 103 mm	Crastu 130 mm
Cubeddu 108 mm	Pardu de Cresia 56 mm
Orrodolos 88 mm	Fruscu (Genoni) mm
Funtana Suergiu 93 mm	N. Nolza (Meana S) 96 mm
Tratuddini 103 mm	Sa Scandula (Meana S) 99 mm
Funtana Oniga 83 mm	Sant'Elias (Meana S) 89.6 mm
Laconi 87.2 mm	Modighina (Asuni) 50.6 mm
S'Orziada 72 mm	Asuni 58.8 mm
Su Pardu 81 mm	

Laconi anno 2025

RIEPILOGO ANNUALE

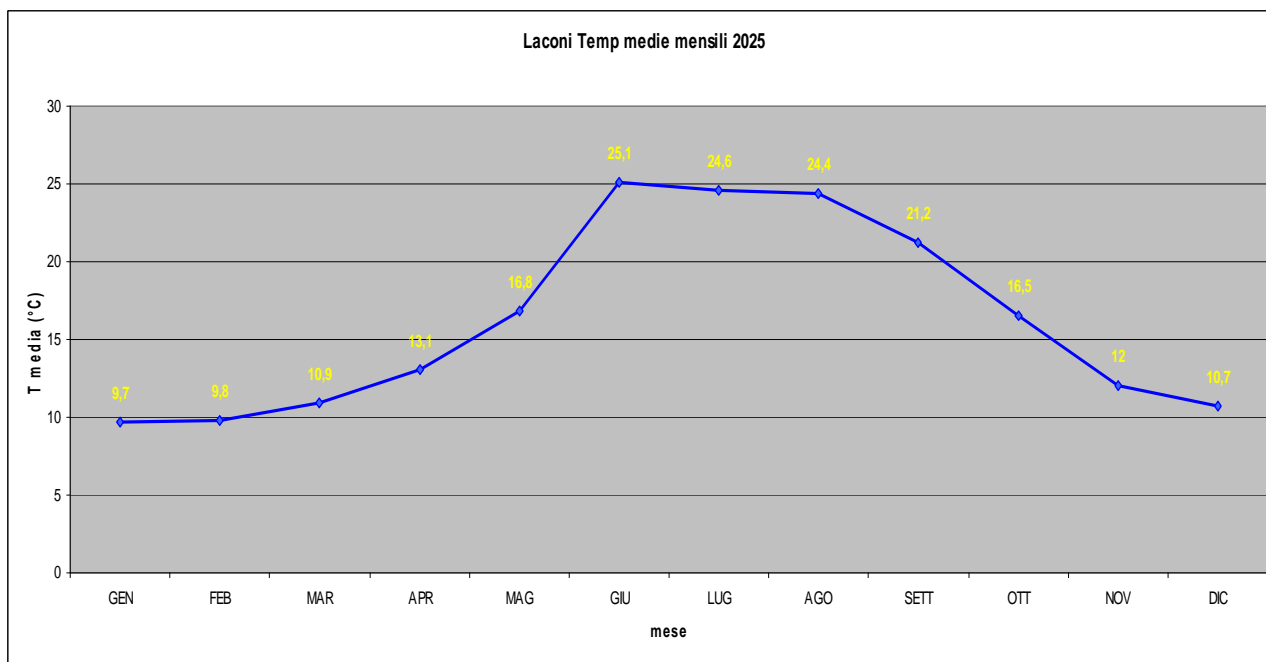
Segue il confronto tra la temperatura media annuale (1989-2002 fonte Idrografico), il medio 2005-2017 (fonte Arpas) e i valori medi mensili registrati dal 2012 al 2025 dalla nostra stazione.

	GENN	FEBB	MAR	APR	MAG	GIU	LUG	AGO	SETT	OTT	NOV	DIC
Medio T 1989-2002	8.67	8.85	11.61	13.18	16.77	19.92	23.81	25.92	20.72	18.05	12.87	9.7
Medio arpas 2005-2020	7,9	7,6	9,9	13,4	16,5	21,5	24,7	24,9	20,4	16,7	12,1	8,8
Medio T 2012	nd	nd	11,9	12,8	16,2	23,7	25	27,2	20,7	17,1	13,5	8,7
Medio T 2013	7,5	5,7	9,8	13,6	14,5	19,3	24,4	24,3	19,8	19	11	9,5
Medio T 2014	9	n.d.	9,6	13,0	15,3	21,7	22,1	23,7	21,7	19	14,8	8,8
Medio T 2015	8.0	6.5	9.5	13.1	18.5	21.6	26.0	24.4	20.6	16.4	13.9 *	10.3
Medio T 2016	8.6	9.5	9.9	15.3	15.5	20.7	24.9	24.1	20.9	17.2	12.9	10.3
Medio T 2017	6.4	10.2	11.6	13.1	18	23.7	24.9	27.7	20.2	17.5	11.2	7.4
Medio T 2018	9.8	6.6	9.5	14.8	15.7	20.4	25.1	23.6	21.3	16.8	12.1	9.7
Medio T 2019	6	8,5	10	11,4	13,2	24,1	25,2	25,2	21	17,6	10,9	10,4
Medio T 2020	9,1	9,9	9,5	13,5	17,8	19,9	24,6	25,2	20	14,4	13,3	8,6
Medio T 2021	7.3	10.4	9.9	11.3	17.1	23	25.6	25.3	22.1	15.8	11.3	8.6
Medio T 2022	6.8	8.8	9.3	12	18.6	25.6	27.1	25.2	21.6	19.4	13.2	12
Medio T 2023	7,7	8,1	11,1	12,1	14,1	21,3	27,8	24	22,5	19,5	12,7	9,5
Medio T 2024	8.9	10	11,3	13,9	17,1	22	26	25.7	19.8	18	13.6	8.5
Medio T 2025	9.7	9.8	10.9	13.1	16.8	25.1	24.6	24.4	21.2	16.5	12	10.7

*il dato del mese di novembre è calcolato su 18 giorni.

	GENN	FEBB	MAR	APR	MAG	GIU	LUG	AGO	SETT	OTT	NOV	DIC	annuo
medio laconimeteo 2012-2023	7,8	8,3	10,1	13,0	16,2	22,1	25,2	25,0	21,0	17,5	12,6	9,5	15,8

La temperatura media annuale è di **16,2°C**, pertanto il 2025 (al pari del 2024) è tra i più caldi degli ultimi 12 anni, dopo il 2022.



Dal confronto dei dati riportati nella tabella soprastante si osserva che:

- Gennaio e Febbraio i mesi “più freddi” dell’anno;
- Giugno il mese più caldo, seguito da Luglio e Agosto;

Le giornate più calde dell’anno, prendendo in considerazione le temperature massime giornaliere e le temperature medie giornaliere, registrata a **Laconi**, sono le seguenti:

- **29 giugno** con: **34.9°C di temperatura massima e 29°C di temperatura media giornaliera**
- **26 giugno** con: **34.6°C di temperatura massima e 30.6°C di temperatura media giornaliera**
- **19 luglio** con: **34.8°C di temperatura massima e 29°C di temperatura media giornaliera**

Le giornate più fredde dell’anno si sono registrate i giorni 21 e 22 novembre:

21 novembre con **0.7°C temperatura minima e 4.7°C di temperatura media giornaliera**

22 novembre con **0.4°C temperatura minima e 3.1°C di temperatura media giornaliera**

Confronto temperature Via Aldo Moro VS Baudioni

VIA ALDO MORO

mese	T max	T min	T media
Genn	18.2	2.6	9.6
Feb	16.3	3.8	9.8
Mar	18.7	5.3	10.9
Apr	21.7	6.1	13.1
Mag	29.7	9.2	16.8
Giu	34.9	11.3	25.1
Lug	34.8	15.4	24.6
Ago	33.3	15.3	24.4
Sett	32.8	12.1	21.2
Ott	23.9	8.8	16.5
Nov	21.6	0.4	12.1
Dic	16.1	5.9	10.7

BAUDIONI

mese	T max	T min	T media
Genn	19.3	0.4	9.2
Feb	18.3	1.2	9.4
Mar	20.2	2.9	10.8
Apr	23.2	3.1	13.1
Mag	31.1	5.9	16.6
Giu	37.3	10.3	24.4
Lug	36.9	13.8	24.6
Ago	35.6	12.8	24
Sett	34.8	10.2	20.9
Ott	25.9	6.2	16.4
Nov	22.9	0.2	10.7
Dic	17.5	3.5	10.4

I valori di temperatura media mensile sono in linea tra loro, variano i valori di temperatura massima e minima dovuto alla differenza di quota ed esposizione tra le due località e alla diversa tipologia di stazioni.

In ogni caso i dati rispecchiano quelli che sono i due microclimi che si formano nelle due località, Baudioni con esposizione prevalente a Est mentre Via Aldo Moro con esposizione prevalente a Sud e Ovest.

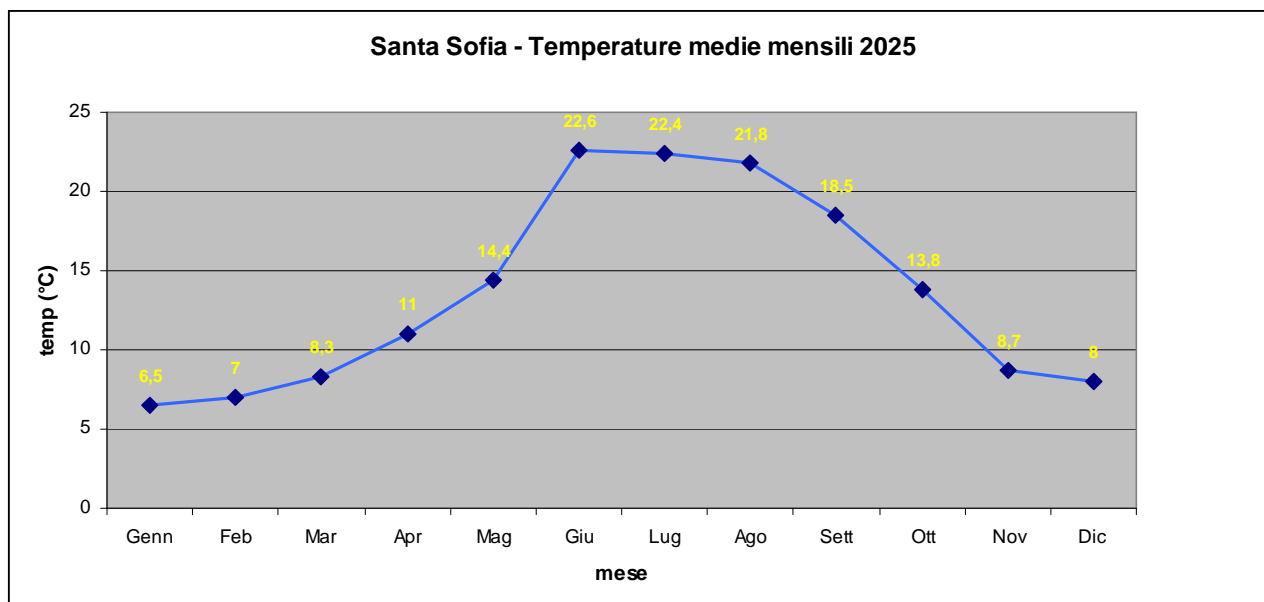
SANTA SOFIA

mese	T max	T min	T media
Genn	15.7	-1.3	6.5
Feb	15.6	-2.3	7.0
Mar	17.1	-1.2	8.3
Apr	20.7	-0.4	11.0
Mag	28.5	1.6	14.4
Giu	34.6	6.7	22.6
Lug	34.2	8.3	22.4
Ago	33.3	9.3	21.8
Sett	31.8	5.9	18.5
Ott	23.5	-6.1	13.8
Nov	20.3	-0.5	8.7
Dic	15.7	-0.2	8.0

Dal confronto dei dati riportati nella tabella soprastante si osserva che:

- Gennaio e Febbraio i mesi “più freddi” dell’anno;
- Giugno il mese più caldo, seguito da Luglio e Agosto.

La temperatura media annuale è pari a **13.5°C**.

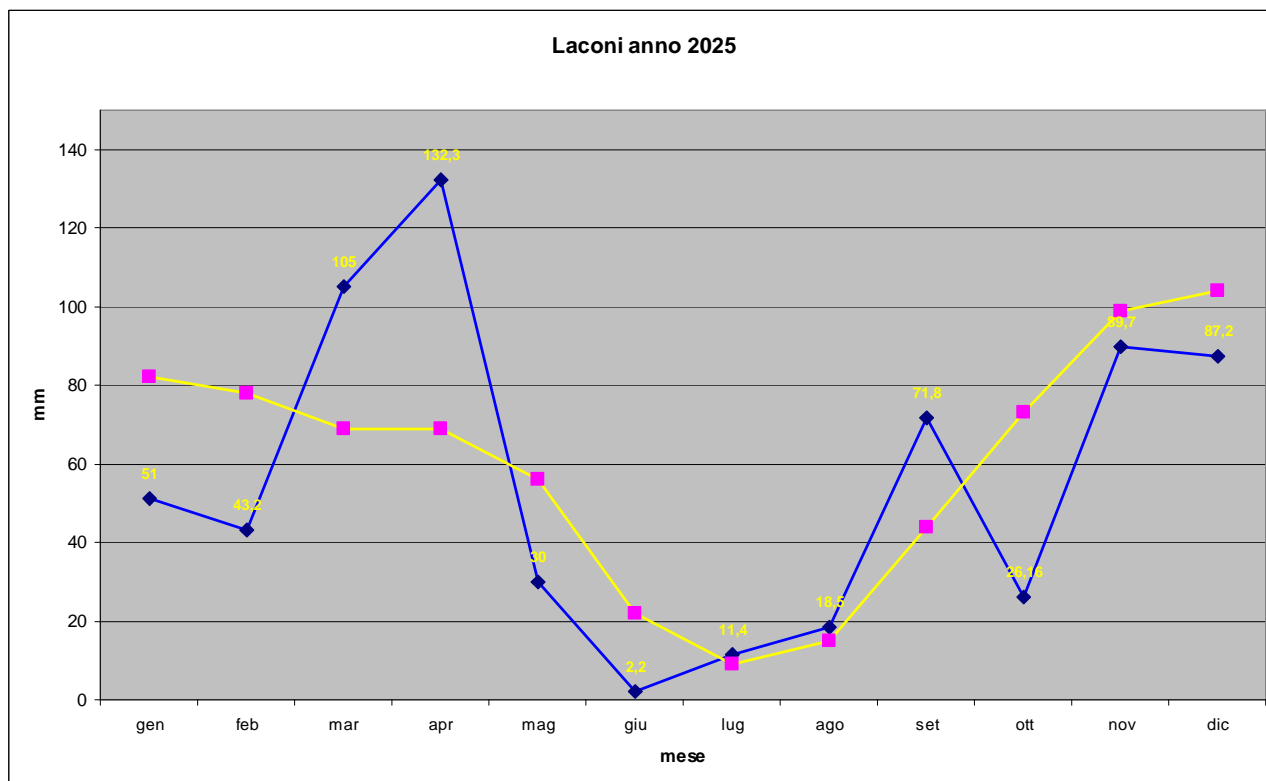


PLUVIOMETRIE DEL 2011-2025 (fonte www.laconimeteo.it)

anno	genn	febb	mar	apr	mag	giu	lug	ago	sett	ott	nov	dic	tot
2011	52	70	60	22	29	49	11	0	89	9	156	151	698
2012	53	54	3	73.6	117	0	0.4	0	36.4	118.8	102	42	600,2
2013	114,6	133	146,8	99	36,2	9,4	37	14,60	37,6	28,6	120,2	44	821
2014	138,2	68,8	105,2	33,2	37,4	13,6	13,4	5,00	5	10,8	59,6	67	557,2
2015	50,2	166	59,6	24,4	27,6	40,6	11,80	21,60	47,2	135	55,4	5,2	644,6
2016	70,2	154,2	67,8	44,2	43,8	22	2	2,80	84,6	50,2	75,2	65	681,5
2017	90	83,2	18,5	50,2	1,2	4,9	3,2	0,80	38,3	10,9	73,4	119	493,4
2018	45,5	93,3	152,9	53,1	218,7	60,6	0,5	145,7	22,0	156,6	181,2	18,4	1148,5
2019	97,6	40,1	18	75,2	87,4	0	7	16,10	26,2	33,01	274	129,1	803,7
2020	18,2	1,4	49,8	78,2	51,2	39,6	6,2	36	100,6	56,4	18,6	163,1	619,4
2021	145,3	87,9	59,9	87,2	11	11,7	0,75	1,20	13,2	65,2	284,5	134	901,85
2022	22,8	23,8	15,2	72,4	58	0,8	0	17,7	86,3	9,2	145,6	69,8	521,6
2023	121,1	38,8	16,7	48,9	92,6	59	2,3	22,60	4,3	49,2	92,8	39	587,3
2024	80	91,9	104,4	27,6	59	5,8	0	34,8	58,8	42,4	30,9	104,6	640,2
2025	51	43,2	105	132,3	30	2,2	11,4	18,5	71,8	26,16	89,7	87,2	668,4

Dal punto di visto idrologico il 2025 si chiude con **668.4 mm** di pioggia (dato da confermare con le stazioni ufficiali) valore al di sotto della media, in ogni caso superiore al valore dei tre anni precedenti.

Grafico dei valori mensili di pioggia (linea blu) rispetto al valore medio mensile (linea gialla)

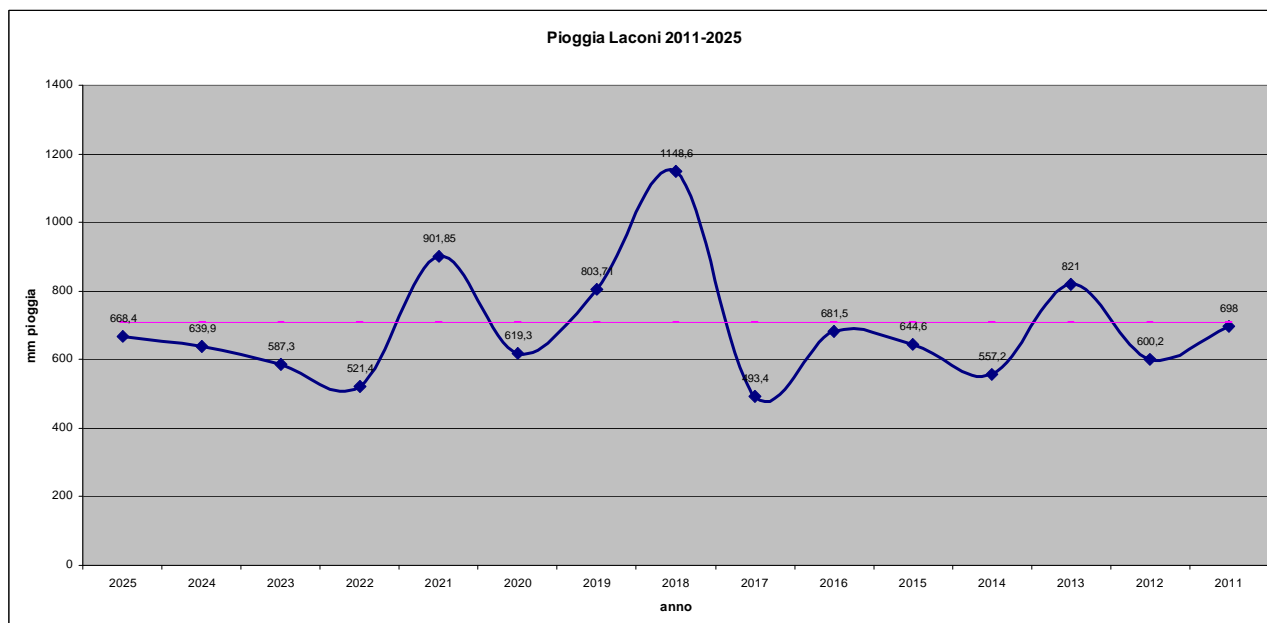


Rispetto al valore medio annuale si osserva un deficit annuo pari a:

- 41 mm per il 2025,
- 70 mm per il 2024,
- 122 mm per il 2023,
- 188 mm per il 2022,

per un totale di 423 mm in 4 anni.

Grafico dei valori annuali di pioggia (linea blu) dal 2025 al 2011 rispetto al valore medio annuo (linea viola)

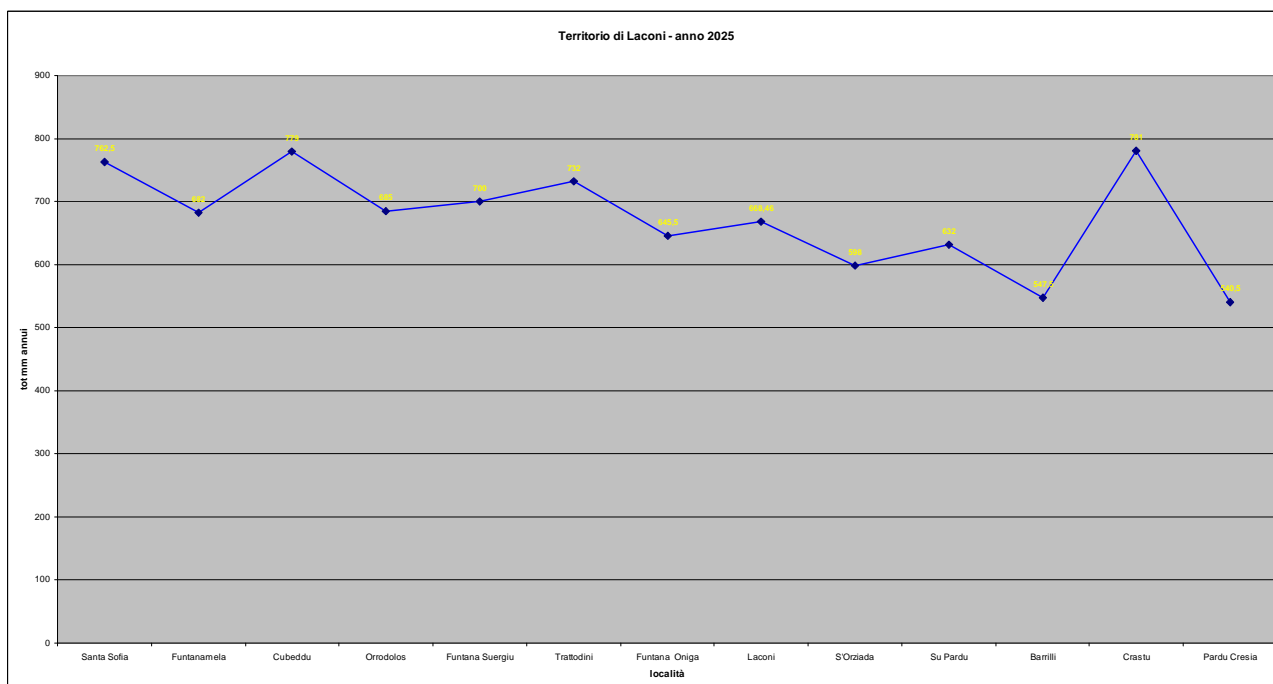


Si riportano i dati rilevati in alcune località del territorio di Laconi e dei territori confinanti, in ordine di quota altimetrica.

Tabella Pluviometrie mensili 2025 rilevate nelle località di Laconi

	gen	feb	mar	apr	mag	giu	lug	ago	set	ott	nov	dic	tot
Santa Sofia	80,6	64	111	136	36	1,5	8	25	80	39	68	114,5	763,6
Funtanamela	80	52	108	134	nr	nr	9	20	76	33	67	103	707
Cubeddu	68	60	120	142	26	nr	10	22	100	38	85	108	779
Orrodolos	63	44	114	121	25	10	28	12	60	42	78	88	685
Funtana Suergiu	58	51	97	132	21	nr	8	25	93	36	86	93	700
Trattodini	64	52	118	153	26	4	4	14	67	37	90	103	732
Funtana Oniga	61,5	42	105,5	131,5	21,5	nr	7	8	63	39	83,5	87	649,5
Laconi	51	43,2	105	132,3	30	2,2	11,4	18,5	71,8	26,16	89,7	87,2	668,46
S'Orziada	70	39	114	116	22	0	0	10	40	27	88	72	598
Su Pardu	46	47	111	122	25	0	5	15	72	22	86	81	632
Barrilli	53	43,5	92	107	13	0	2	8	53	21	77	78	547,5
Crastu	52	58	118	126	22	0	0	28	127	22	98	130	781
Pardu Cresia	33	43,5	106	100	15	0	0	14	56	38	79	56	540,5

Grafico delle località di Laconi, in ordine di altimetria, e relativo accumulo annuo.



La località maggiormente piovosa risulta **Crastu** con **781 mm**, seguita da Cubeddu con 779 mm, mentre la meno piovosa risulta **Pardu de Cresia** con **540.5 mm** e Barrilli a seguire con 547.5 mm.

La differenza tra Crastu e Pardu de Cresia, distranti tra loro 6.5 km, è pari a 241 mm.

A Crastu, in particolare nei mesi di Settembre e Dicembre, le precipitazioni maggiori sono state portate dallo scirocco.

Da notare invece la differenza di precipitazioni annue tra Pardu de Cresia e Asuni a poco meno di 4 km di distanza tra loro.

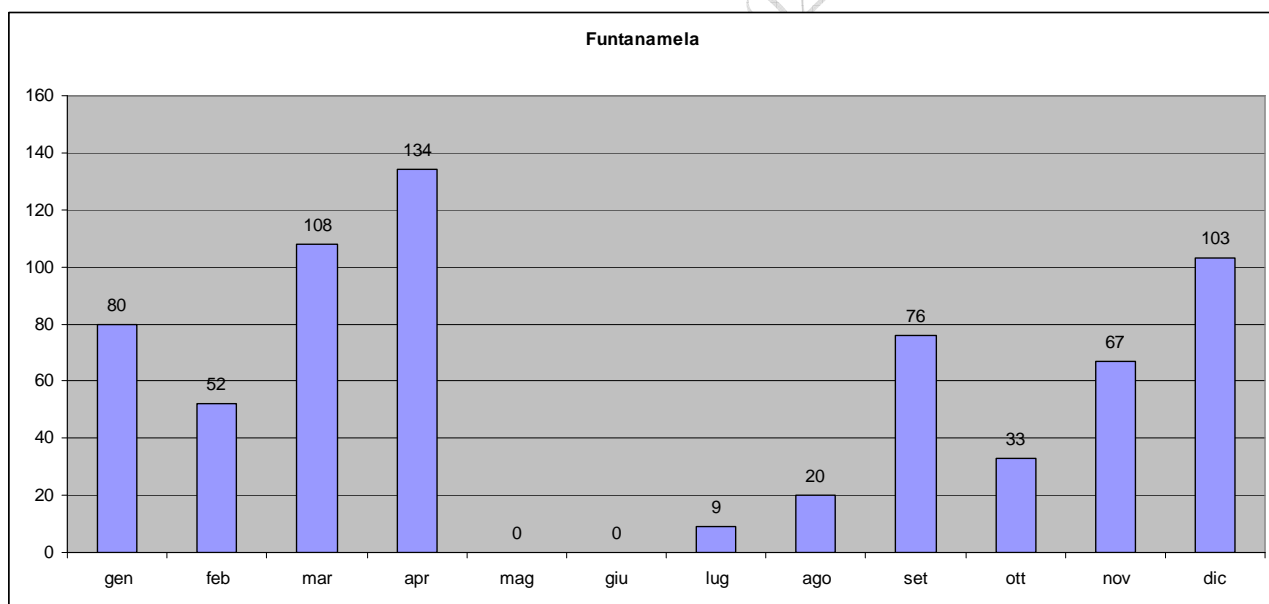
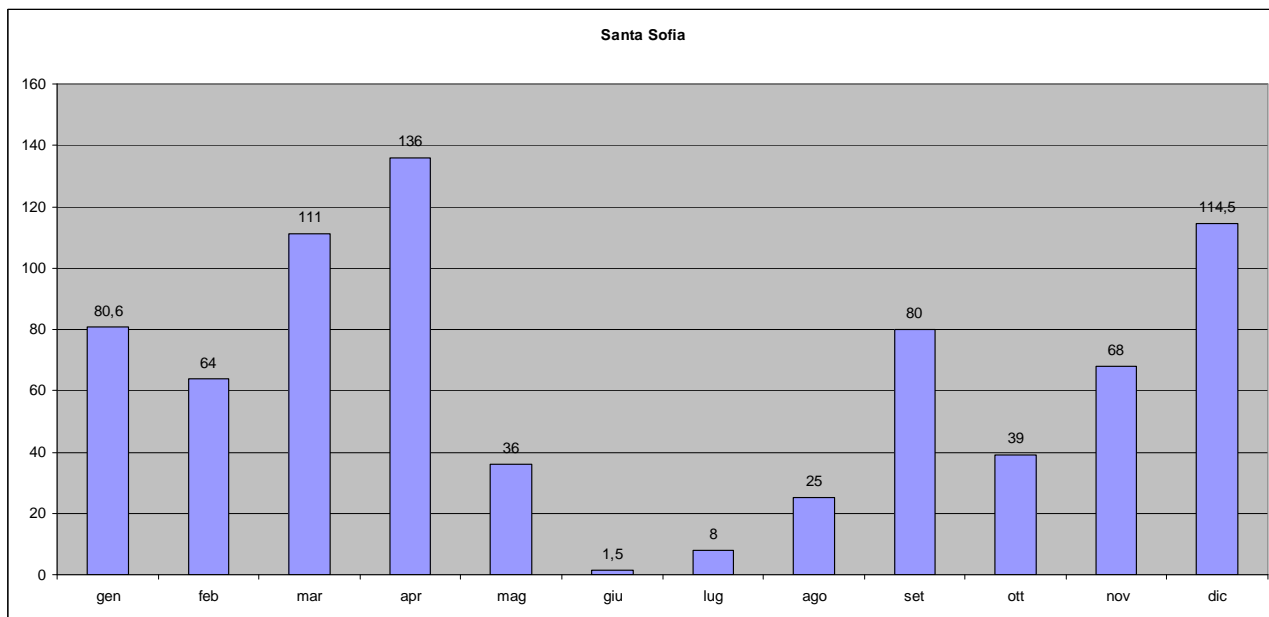
Un altro dato curioso è quello di Tratudini e Funtana Oniga che registrano una differenza annua di 87 mm in 400 m di distanza lineare tra loro.

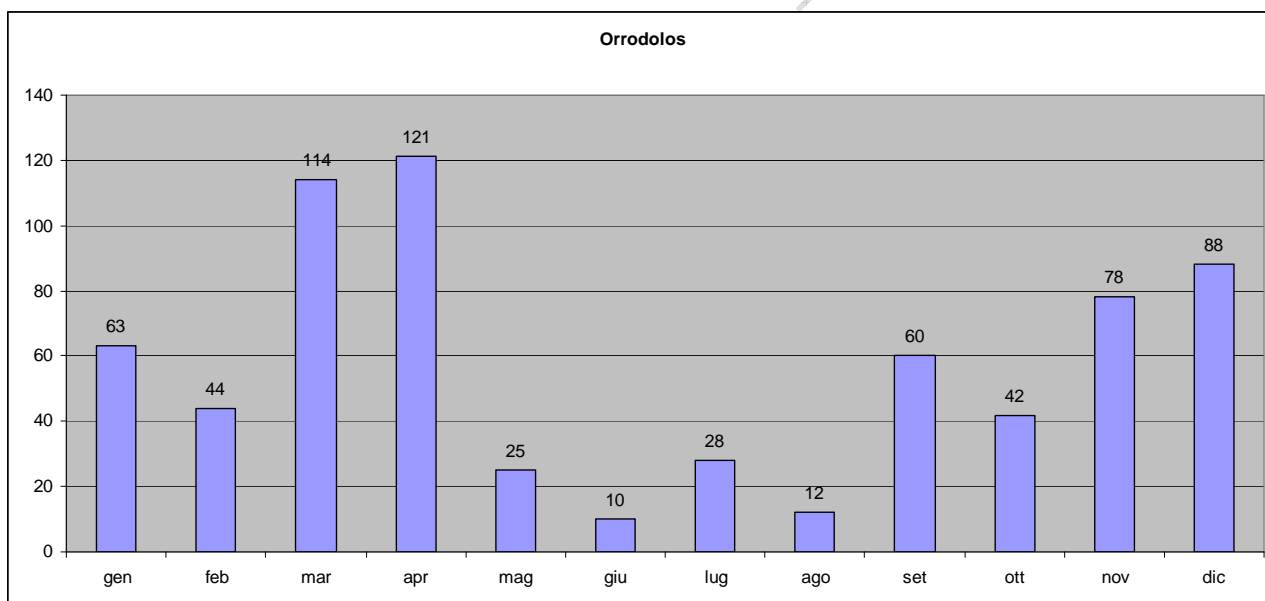
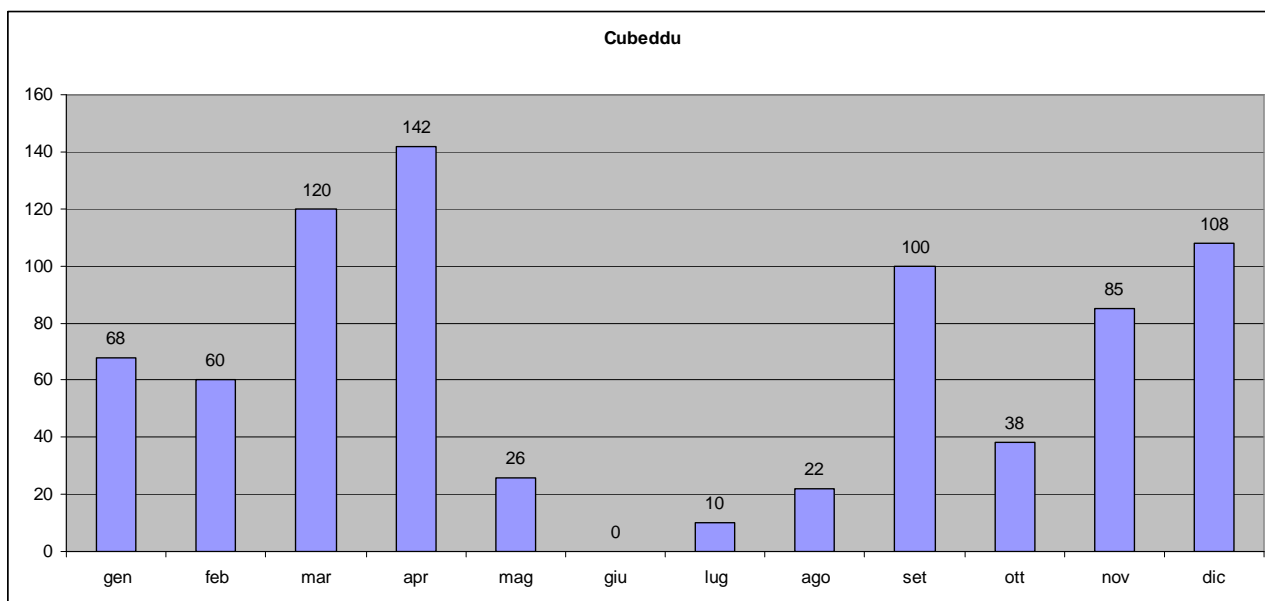


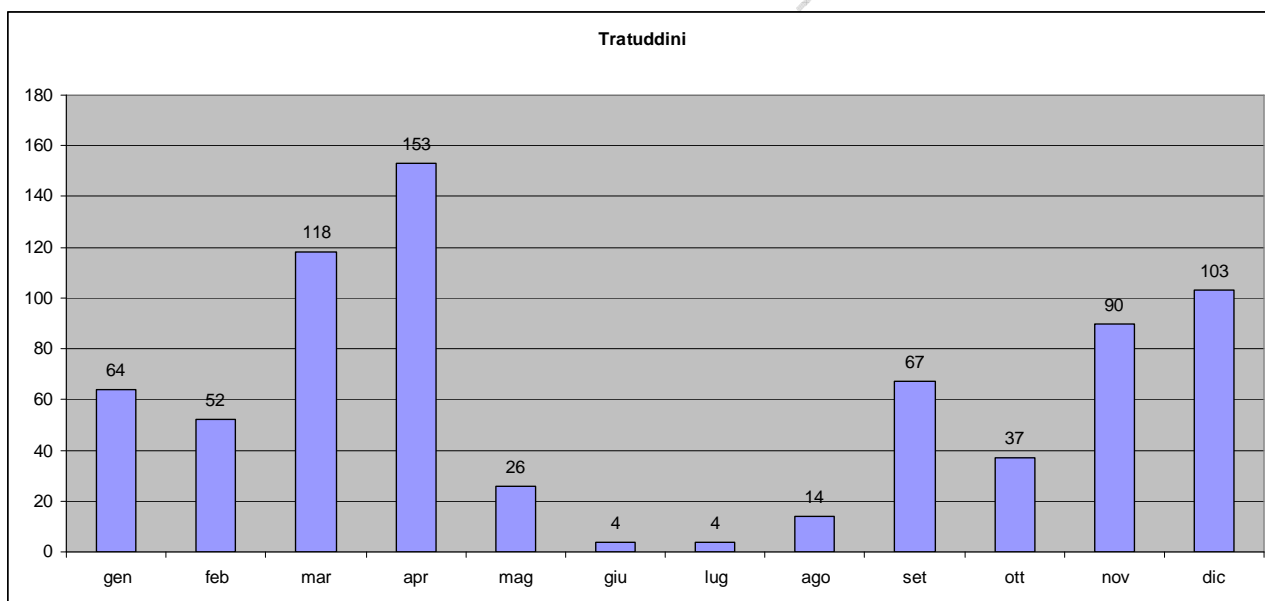
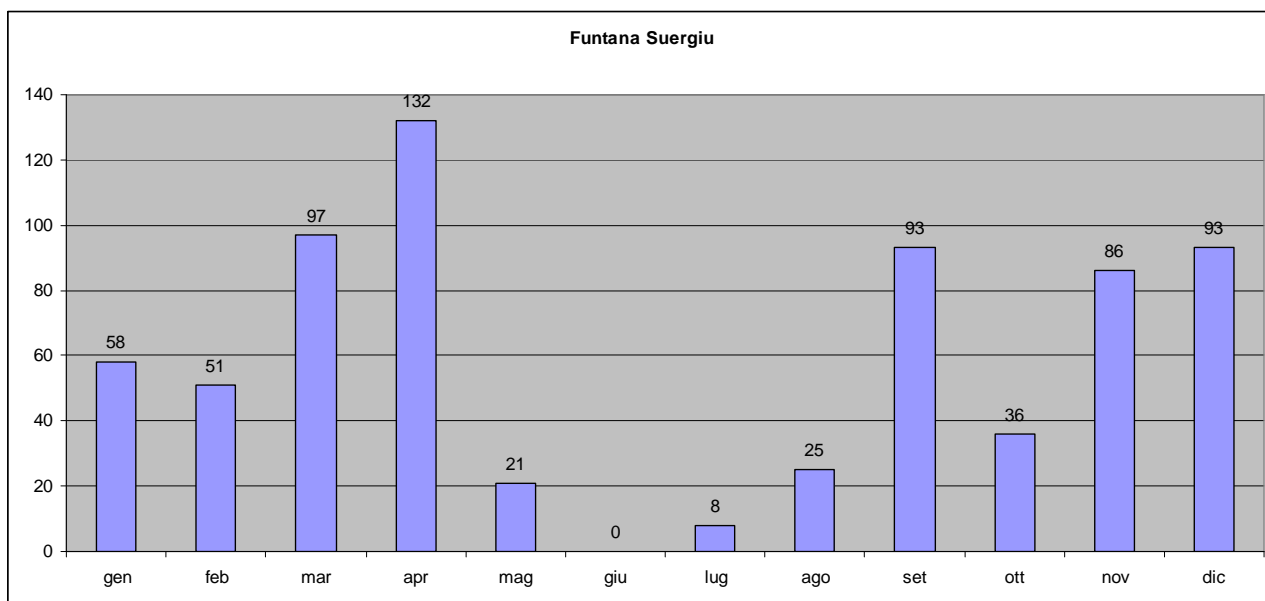
Si riportano inoltre i dati di pluviometria annua di alcune località confinanti con il nostro territorio.

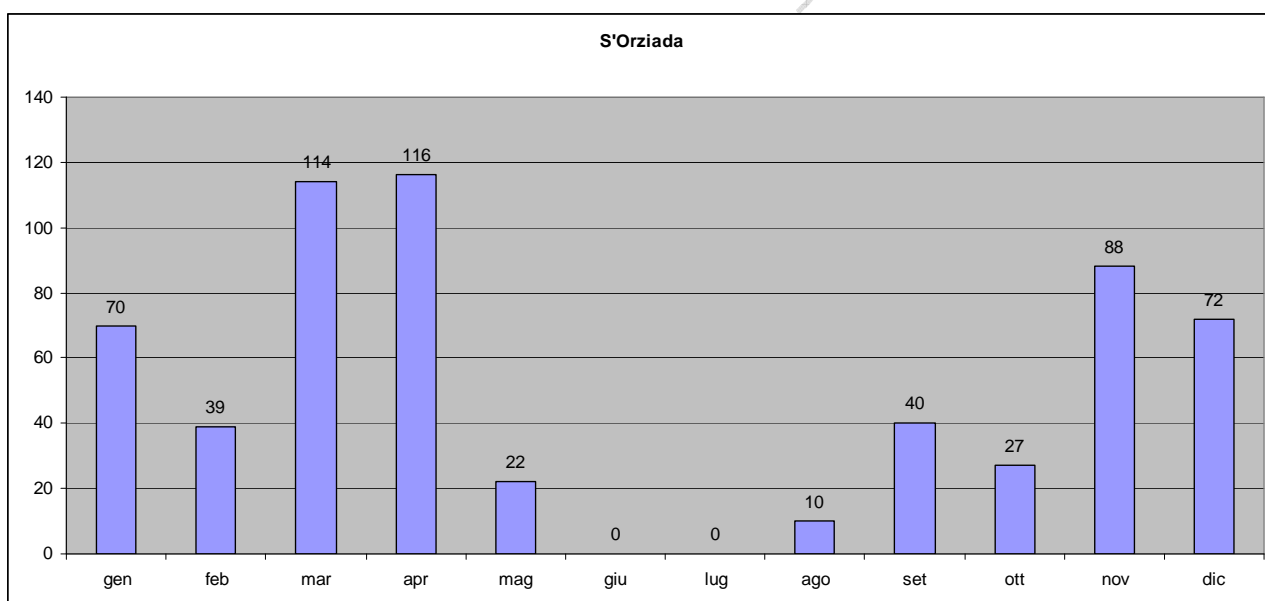
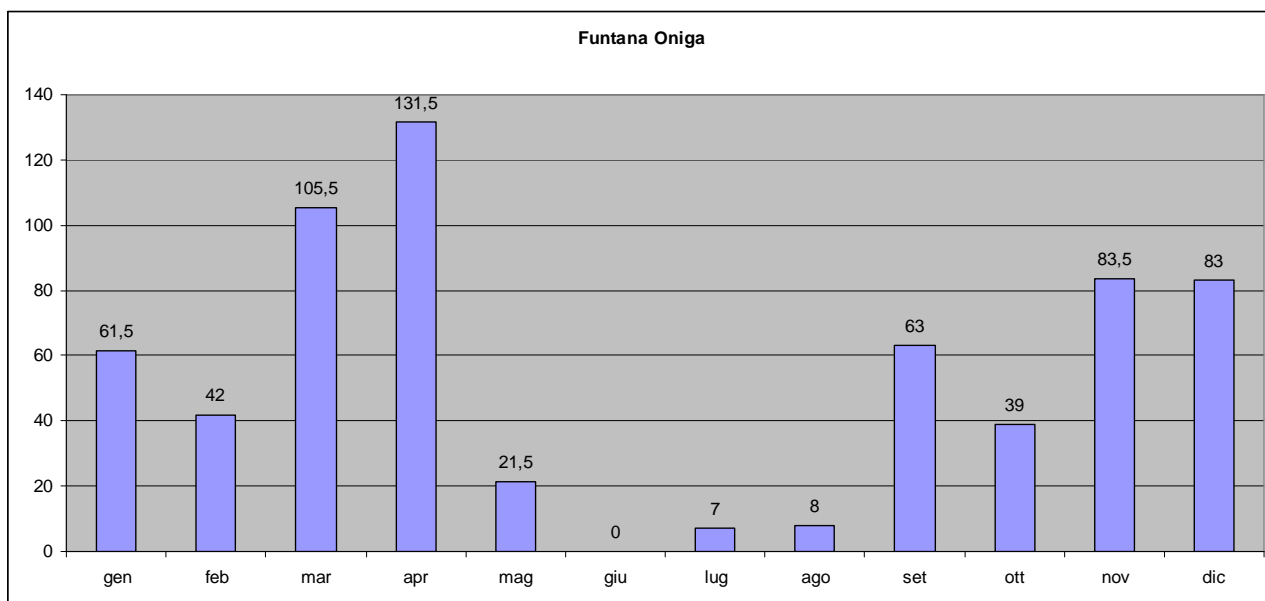
località	Tot annuo
Samugheo	698.2
Meana Sardo	774.4
Asumi	663.4/703.6
Aritzo	811.4
N. Nolza (Meana S.)	742.6
S. Elias (Meana S.)	790
Sa Scandula (Meana S.)	786.5
Fruscu (Genoni)	659

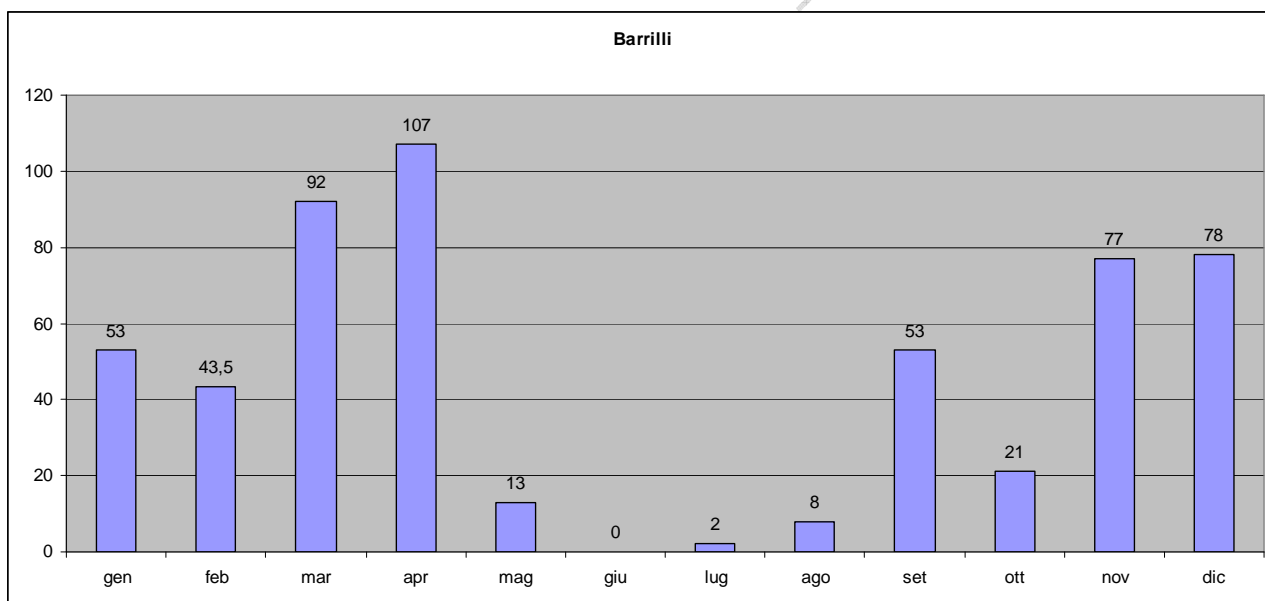
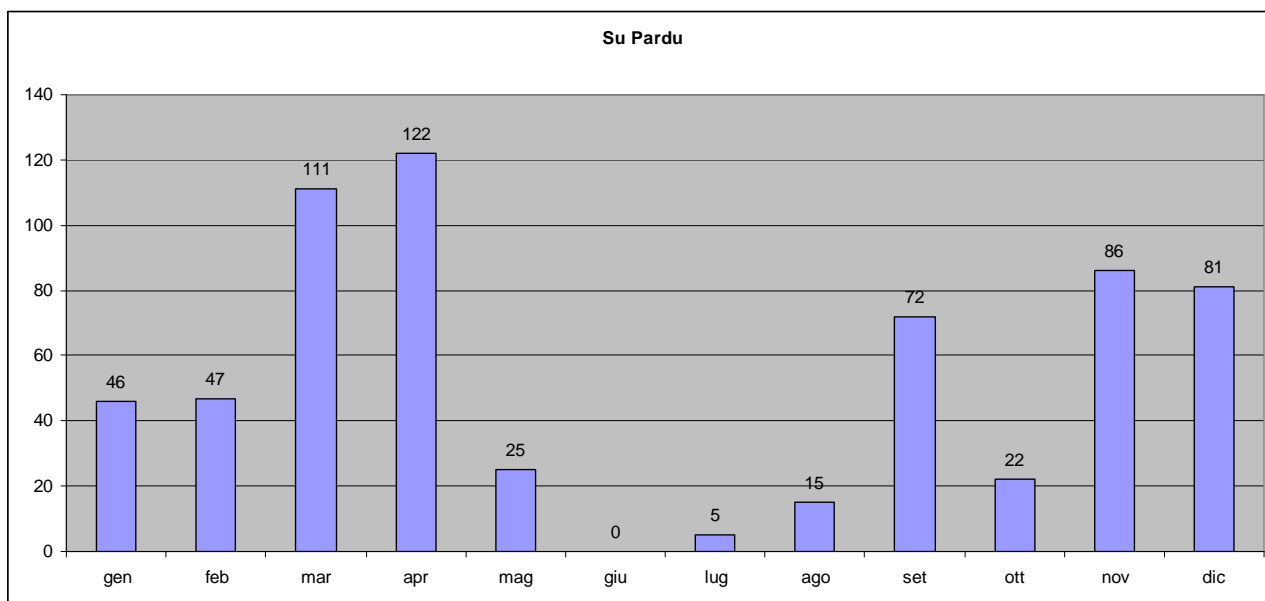
Seguono i grafici delle singole località di Laconi

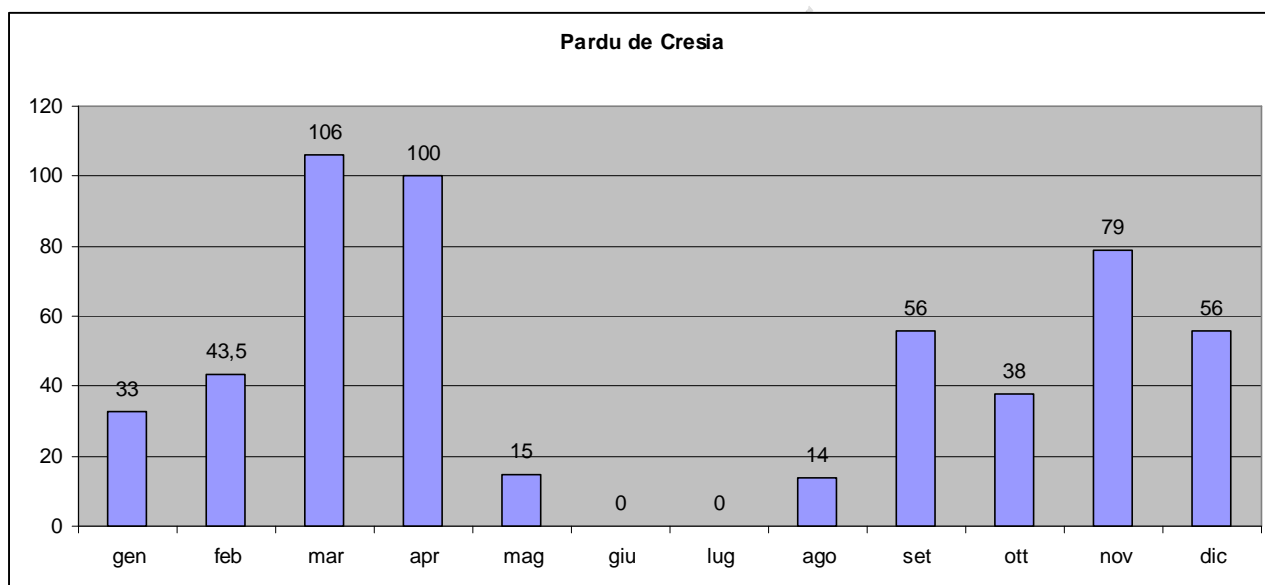
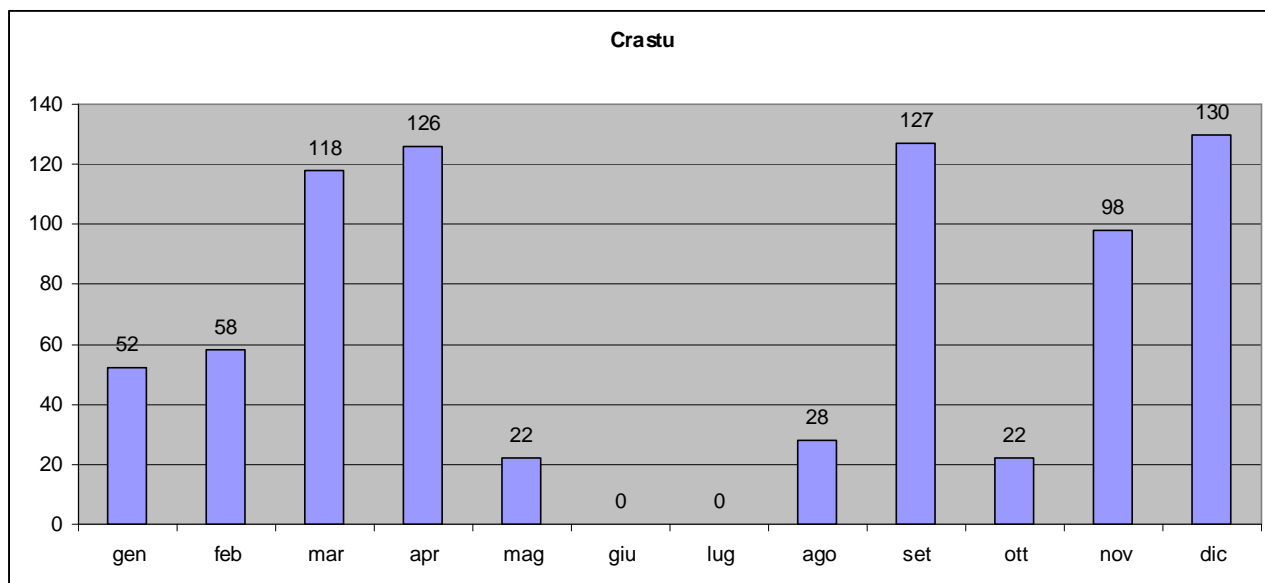












Gianluca Melosu